

家畜排せつ物の適正管理に向けた取組強化期間の設定について

令和4年（2021年）10月
北海道家畜排せつ物管理適正化指導チーム
事務局：道畜産振興課畜産環境係

1 趣旨

土壤凍結や積雪時期を迎えるまでに、家畜排せつ物の適正な管理や利用などが図られるよう、市町村・道（総合振興局・振興局、本庁）の各段階において、家畜排せつ物管理適正化指導チーム等により、必要な取組を実施する。

2 期間

令和4年（2022年）10月からの概ね1か月間とする。

なお、具体的な期日等については、気象条件などを勘案の上、総合振興局・振興局チーム等がそれぞれ設定する。

3 取組内容等

- （1）市町村チーム等は、畜産農家の個別点検・指導などを実施し、取組の趣旨や具体的な対応方策などについて周知するとともに、適正な管理の実施について指導する。
- （2）総合振興局・振興局チームは、参考資料等の配布等により、取組の周知・徹底を図り、市町村チームの取組に対し支援する。
- （3）道（本庁）チームは、参考資料等の配布及び広報等により取組の周知を図る。

4 重点事項（ほ場における野積み解消に向けた取組の徹底について）

冬期間に渡って野積みが消滅されない場合、来春の融雪期において、融雪水とともに家畜排せつ物の成分が流出する恐れが極めて高く、環境汚染が懸念されることから、施設における適正管理とあわせ、土壤凍結や積雪時期を迎えるまでに、野積み等が解消されるよう、次の考え方を参考に指導の徹底を図る。

- （1）家畜排せつ物を草地に表面施用する場合、土壤凍結・積雪時期を避けるため、10月末をめどに作業を終了するように努める。
- （2）堆肥をすき込む場合、地温が十分に低下した10月中旬以降に実施し、施用後ただちに土壤と混和する。
- （3）裸地状態で越冬する農地に、スラリーや尿など液状の家畜排せつ物を秋に施用しない。
- （4）ほ場散布のため、家畜排せつ物を堆肥舎などの管理施設からほ場へ移動させる場合、移動後は速やかに利用を図り、野積みを発生させない。

（家畜ふん尿の処理・利用の手引き 2004 北海道立農業・畜産試験場 56 ページ等参照）

畜産農家のみなさんへ

一定頭数以上を飼養する畜産農家のみなさんは 「家畜排せつ物法」の基準に従い 家畜排せつ物を管理しなければなりません

一定頭数以上を飼養する畜産農家とは

牛 10 頭以上 豚 100 頭以上 鶏 2,000 羽以上 馬 10 頭以上
を飼養する農家が該当します。

ただし、牛及び馬では6か月齢未満（ただし、乳用種育成経営については、飼養されている育成牛の実頭数に1/3を乗じて得た数が飼養頭数となります。）、豚では3か月齢未満、鶏では2日齢未満のものは頭数のカウント対象から除外されます。

法律の基準とは

家畜排せつ物は施設において管理しなければなりません。

また、排汁などを地下浸透・流出させないように、次のような施設の構造に関する基準が設けられていますが、シートを利用した簡易な施設でも、法律の基準を満たすことが可能です。

ふんの処理・保管施設	=	不浸透性資材の床+適当な覆い+側壁
尿やスラリーの処理・保管施設	=	不浸透性資材の貯留槽

家畜排せつ物の不適正な管理とは

ふんの野積み、尿やスラリーの素掘貯留のほか、施設がある場合であっても、施設や管理の不備により、家畜排せつ物や排汁の地下浸透・周囲への流出がある場合は不適正な管理に該当します。大雨や融雪時などの管理には特に注意が必要です。

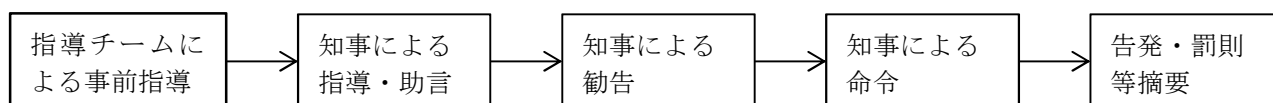
改善に向けた指導方法や法律に基づく罰則などの規定とは

家畜排せつ物の不適正な管理を解消するため、まず、道や市町村などに設置する「家畜排せつ物管理適正化指導チーム」による事前指導を行い、改善策や達成期限などを提示します。

事前指導によって改善が図られない場合には、法律に基づき知事が指導・助言を行います。

更に必要があれば、知事が勧告、命令を行います。

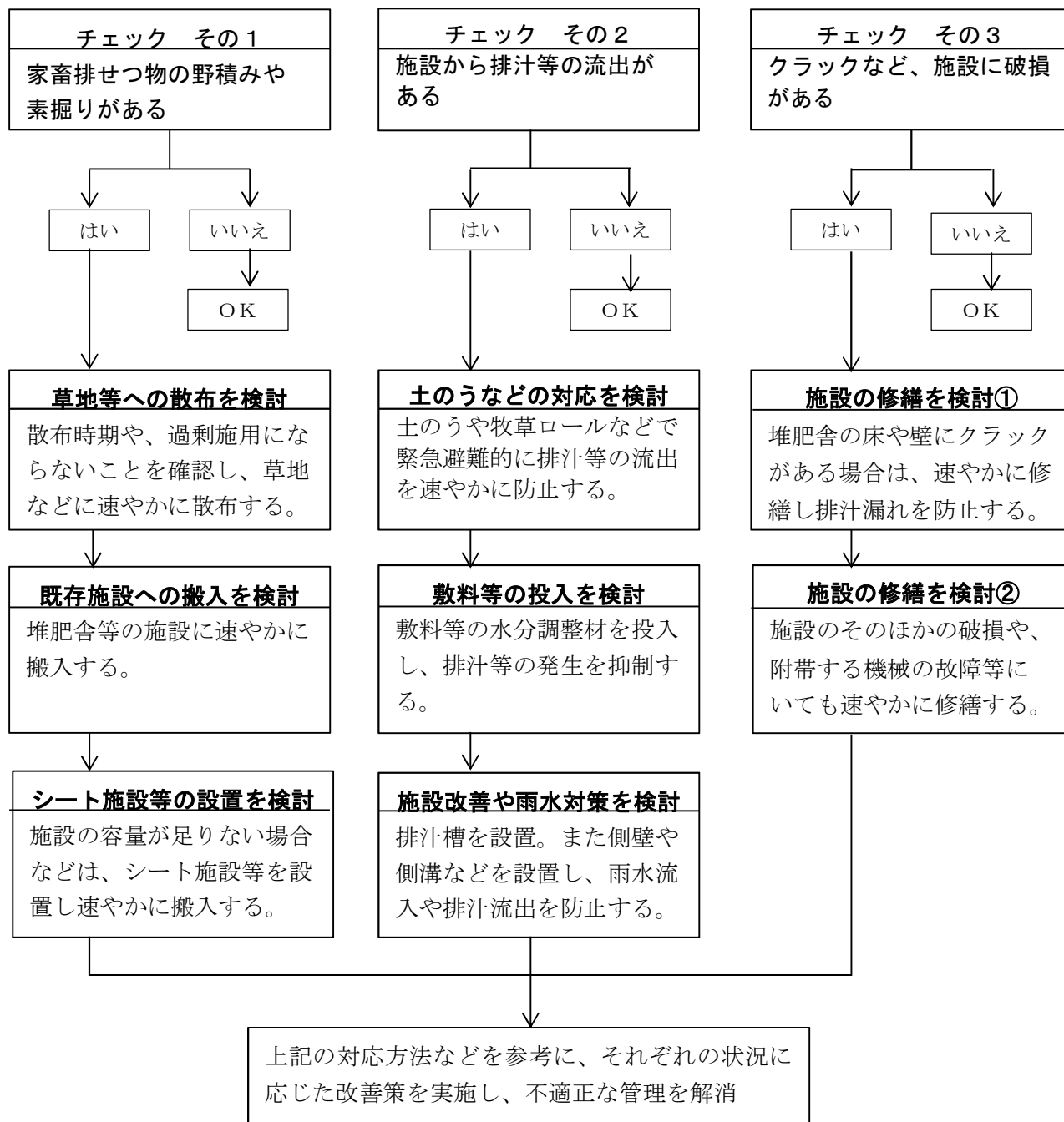
なお、この命令に従わない場合には最高で50万円以下の罰金に処せられます。



「家畜排せつ物法」の正式な名称：「家畜排せつ物の管理の適正化及び利用の促進に関する法律」

基準に従った適正な管理を行いましょ 家畜排せつ物の野積みや地下浸透・周囲への流出などがある場合には、日常の管理などを改善し不適正な状況を速やかに解消しましょ

定期的に次の項目をチェックして、該当する場合は速やかに改善を図ります。



ご不明な点やご相談などがある場合は、北海道農政部畜産振興課 畜産環境係のほか
市町村、農協、農業改良普及センター、総合振興局・振興局農務課などにお問い合わせください。
北海道農政部生産振興局畜産振興課 畜産環境係 TEL 011-231-4111 内線 27-757