

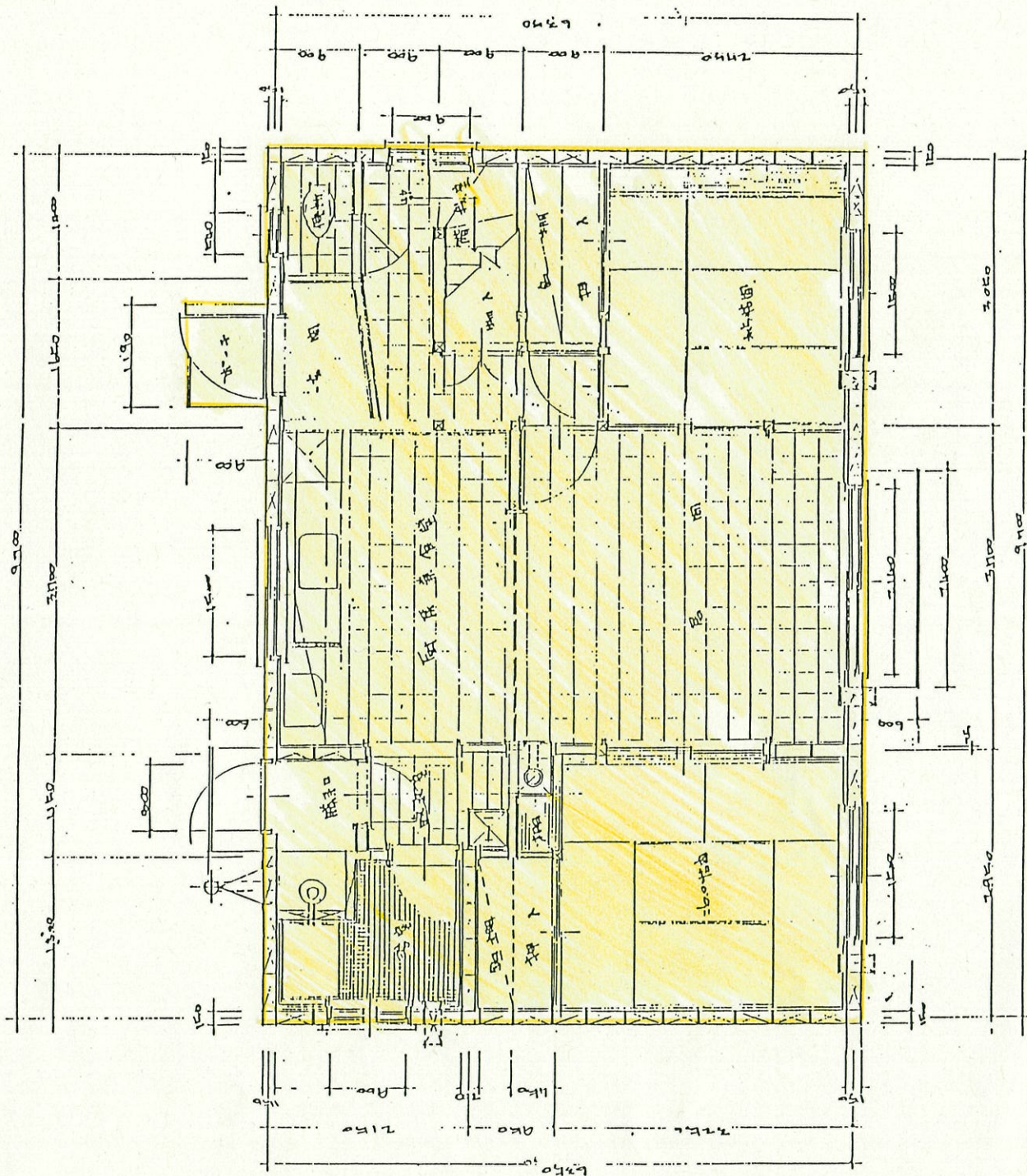
建築物平面図

部局名 北海道立羽幌病院
 口座名 北海道立羽幌病院十二号公宅(医師宿舎2)
 所在地 苫前郡羽幌町栄町九番地
 構造 補強コンクリートブロック造二階建
 数量 一階床面積六十一・五九平方米
 二階床面積二十二・三十平方米
 合計八十三・八九平方米
 竣工 昭和50年11月1日

昭和50年11月20日

調製者 庶務課長 村上 三也

退居時清掃



I 階平面図

面積 21.00 x 12.750 = 268.125

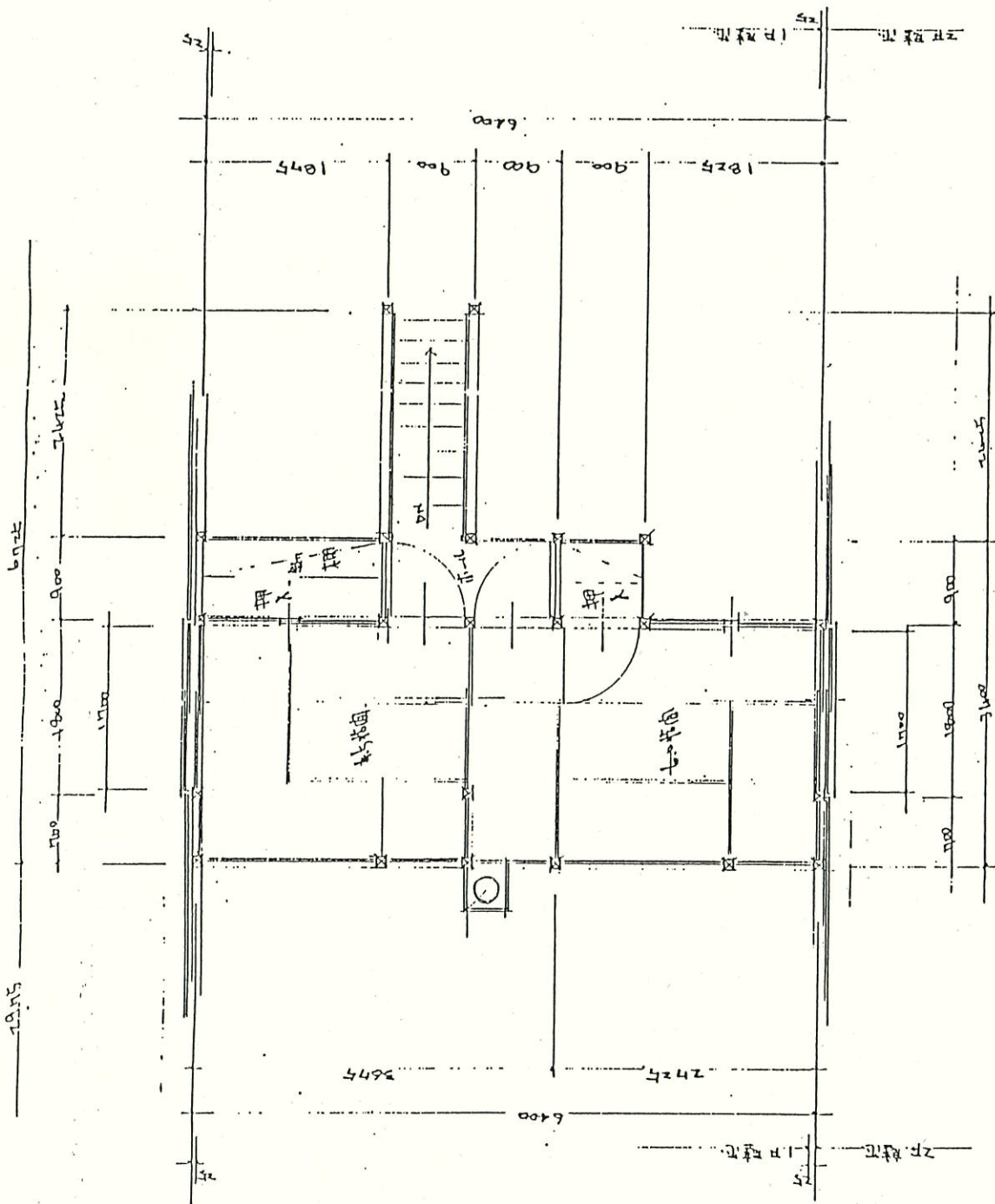
建 物 平 面 図

部 局 名 北海道立羽幌病院
 口 座 名 北海道立羽幌病院十二号公宅(医師宿舎2) 昭和 62 年 11 月 20 日
 所 在 地 苫前郡羽幌町栄町九四番地

調製者 庶務課長 村

上 三

也



面積: $(6.400 \times 2.400 + 2.400 \times 0.900) - (1.800 \times 0.900) = 22.70 \text{ m}^2$

2 階 平 面 図

部局名 北海道立羽幌病院

口座名 北海道立羽幌病院十四号公宅(医師宿舎2)

所在地 苫前郡羽幌町栄町九四番地

構 造 補 強 コ ン ク リ ー ト ブ ロ ッ ク 造 二 階 建

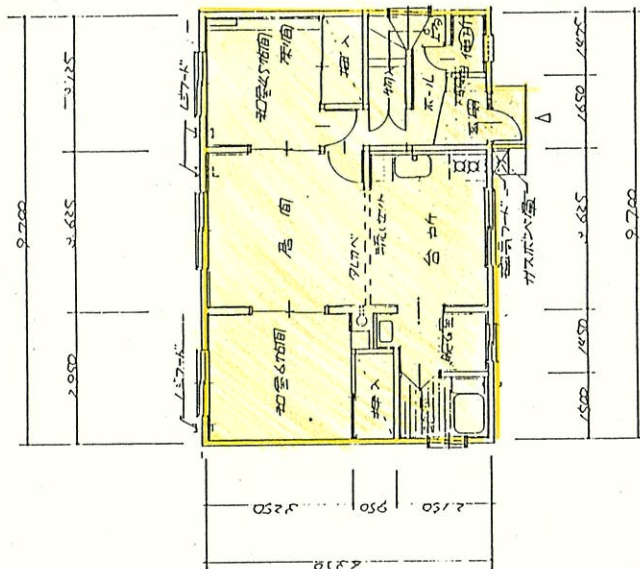
數量 一階床面積六十一・五九平方米

二階床面積二十四・一八平方米

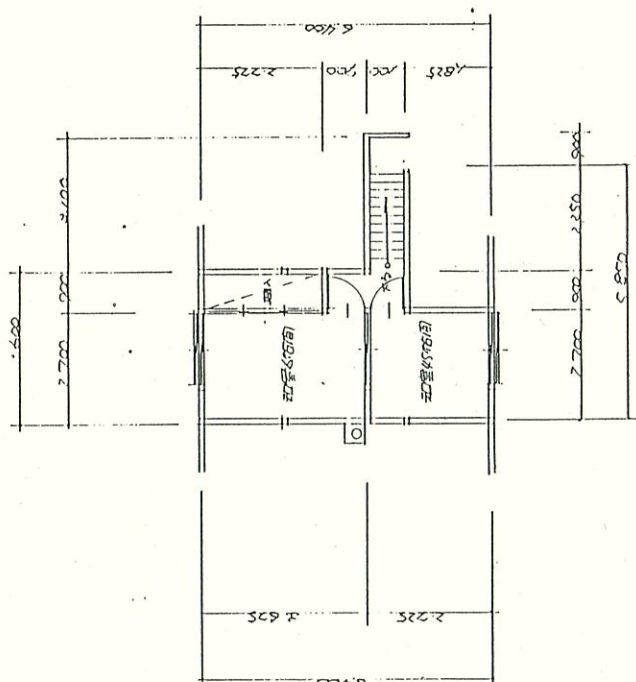
合計八十五・七七平方米

竣工 昭和五十七年九月二十五日

愛國詩



2011年9月24日



2월 2주 - 5월 1주

$$3.600 \times 3.675 = 13.23$$
$$6.700 \times 0.900 = 6.03$$
$$2.700 \times 1.825 = 4.92$$

計 24.18

$$9.700 \times 6.350 = 61.59$$

61.59

昭和 61 年 11 月 20 日 調製

調製者氏名 村上三

到