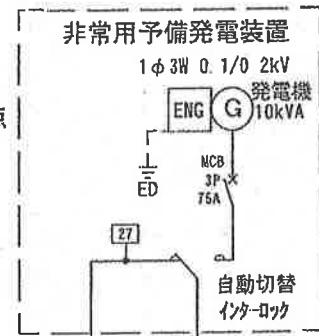
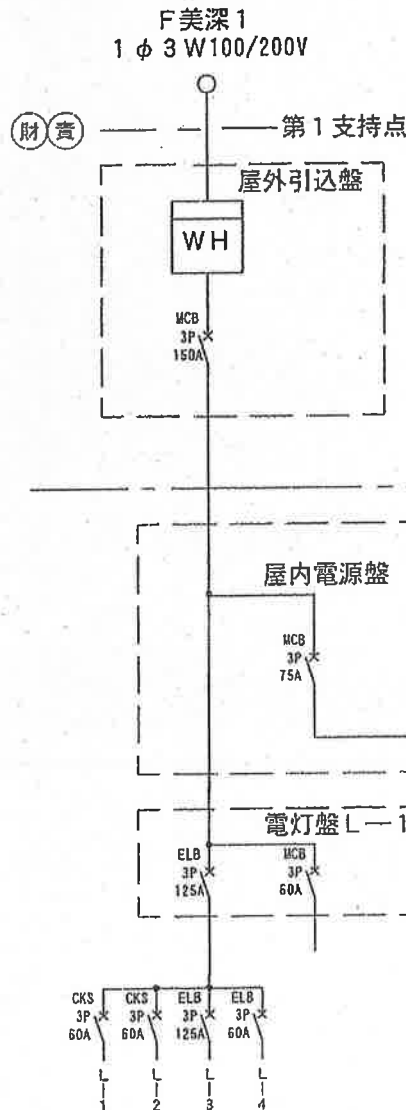
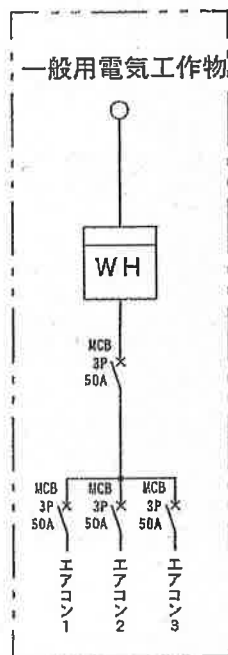


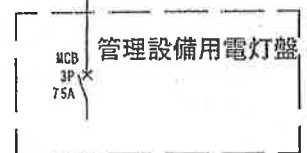
単線結線図

施 設 者	北海道上川総合振興局			事 業 所	旭川建設管理部 美深出張所		
最大電力	30 kW	受電電圧	0.1/0.2 kV	常用発電	— kVA — V	予 備 発	10 kVA 100 V
供 給 所	美深 発 電 所		3相短絡容量	— MVA		B種接地抵抗	37 Ω
主しや断装置	G-B形、P-F、C-B形、P-F、S形			絶縁監視装置	有・ 無	+o、+e、+r、電話、自動	
設 置 場 所	屋上、柱上、地上、屋内、屋上キュービクル、地上キュービクル、屋内キュービクル						
電 線 路	種 類	架空電線路、地中電線路					
	電線の種類および太さ	DV 38 mm ² × 3C × 20 m					
	施 設 方 法	架空、架空ケーブル、地中ケーブル（直埋、管路式、暗きよ、保護管種別）					

番 号	
K	
画	
区	
図	
番	
の	
号	



庁舎内



台帳No 1123

新 22年4月1日