

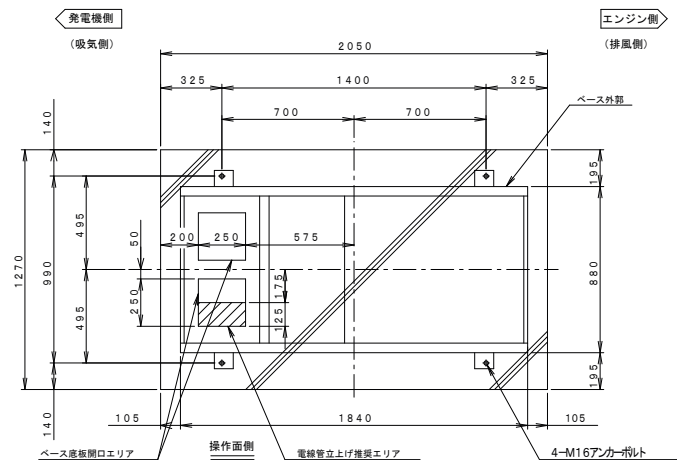
左側面図

正面図

右側面図

発電設備仕様

用 途	保安用発電機（消防法に基づく非常用電源設備ではない）
運 転 方 式	自動及び手動
使 用 条 件	周囲温度 $-30^{\circ}\text{C} \sim -40^{\circ}\text{C}$
	湿度 85%以下
	高度 1000m以下
騒 音 値	本体より1mにて85dB以下
起 動 時 間	40秒以内
運 転 時 間	72時間定格連続運転が可能なこと
構 成	自動始動停止装置・保護装置・励磁装置・主回路開閉装置・計測装置
そ の 他	標準塗装（製造者標準）
	予備品付属工具等は製造者標準
	設計用標準震度1.0を満足する構造であること。
	保守運転を自動で実施できること。
（エンジン仕様）	
定 格 出 力	49.7KW以上
冷 却 方 式	ラジエータ方式
始 動 方 式	電気式
使 用 燃 料	特3号軽油
（発電機仕様）	
定 格 容 量	3φ200V 50KVA以上
周 波 数	50Hz
警 報	定格容量80%以上で過負荷警報を単独で出力できること。
	燃料下下限において重大故障で発電機停止させる機能を有すること。
	重大故障一括で外部に有する機能を有すること。
	その他の軽故障及び重大故障は製造者標準とする。

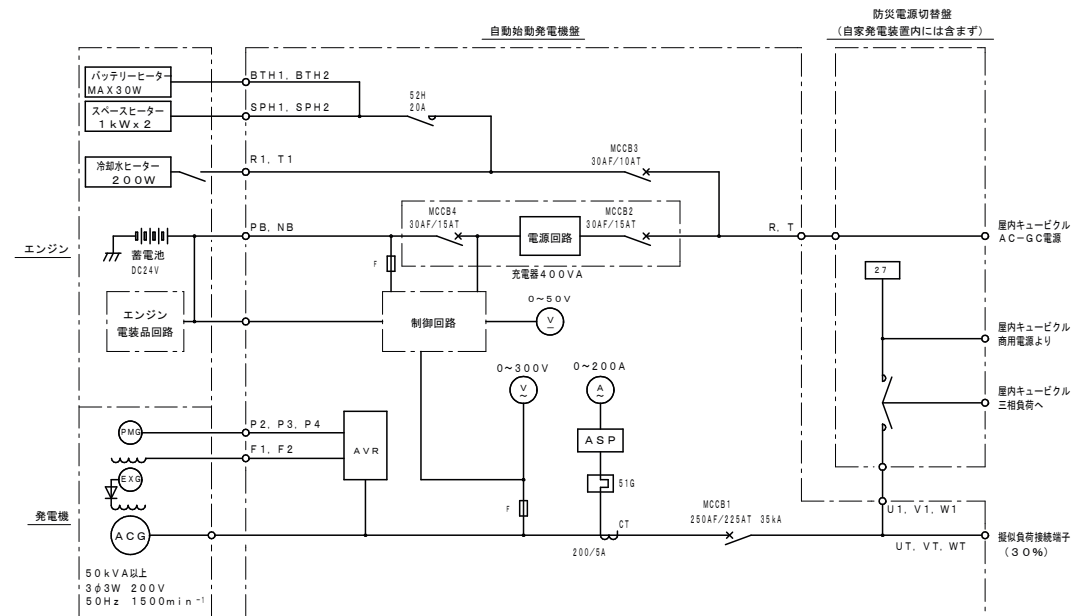


基礎及びアンカー位置図 S=1/20

A 3縮小図：S = 1 / 40

特記事項

1. 発電機形式及び寸法は参考とする。



記号	名 称	記号	名 称	記号	名 称
A C G	三相交流発電機	MCCB1	主回路用遮断器	F	ヒューズ
E X G	励磁用発電機	MCCB3	常時予熱用遮断器	2T	停電検出器
A V R	自動電圧調整器	MCCB2	充電器入力用遮断器	52H	ヒューズ回路用電磁接触器
V _~	交流電圧計	MCCB4	充電器出力用遮断器	ASP	警報設定器
V ₋	直流電圧計	51G	サーマルリレー		
A	交流電流計	CT	計器用変流器		

主回路結線図

[illegible]