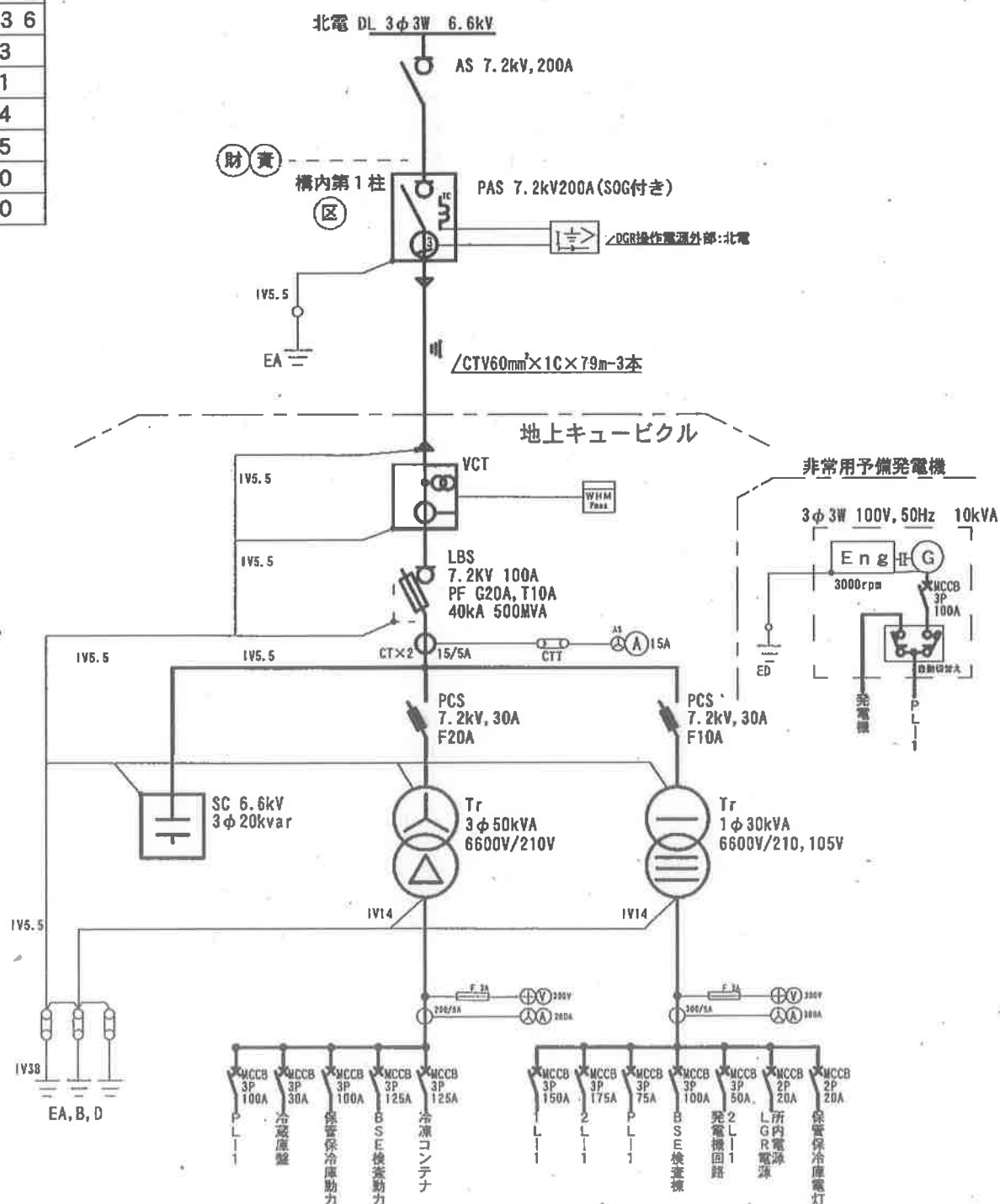


単線結線図

施 設 者	北海道十勝総合振興局			事 業 所	十勝家畜保健衛生所			
最大電力	61 kW	受電電圧	6.6 kV	常用発電	— kVA	— V	予 備 発	10 kVA 100 V
供 給 所	川西 発 (変電所)		3相短絡容量	52.0 MVA		B種接地抵抗		21.4 Ω
主しや断装置	CB形、PF・CB形、(PF・S形)		絶縁監視装置	有・(無)		lo、lgr、電話、自動		
設 置 場 所	屋上、柱上、地上、屋内、屋上キュービクル、(地上キュービクル) 屋内キュービクル							
電 線 路	種 類		架空電線路、(地中電線路)					
	電線の種類および太さ		CVT60mm ² ×1C×79m-3本					
	施 設 方 法		架空、架空ケーブル、(地中ケーブル) (直埋、管路式、暗きよ、保護管種別)					

番	号
K	7 9 3 6
画	4 3
区	2 1
図	0 4
番	9 5
の	9 0
号	5 0



台帳No. 1529

新

④

平成22年11月21日