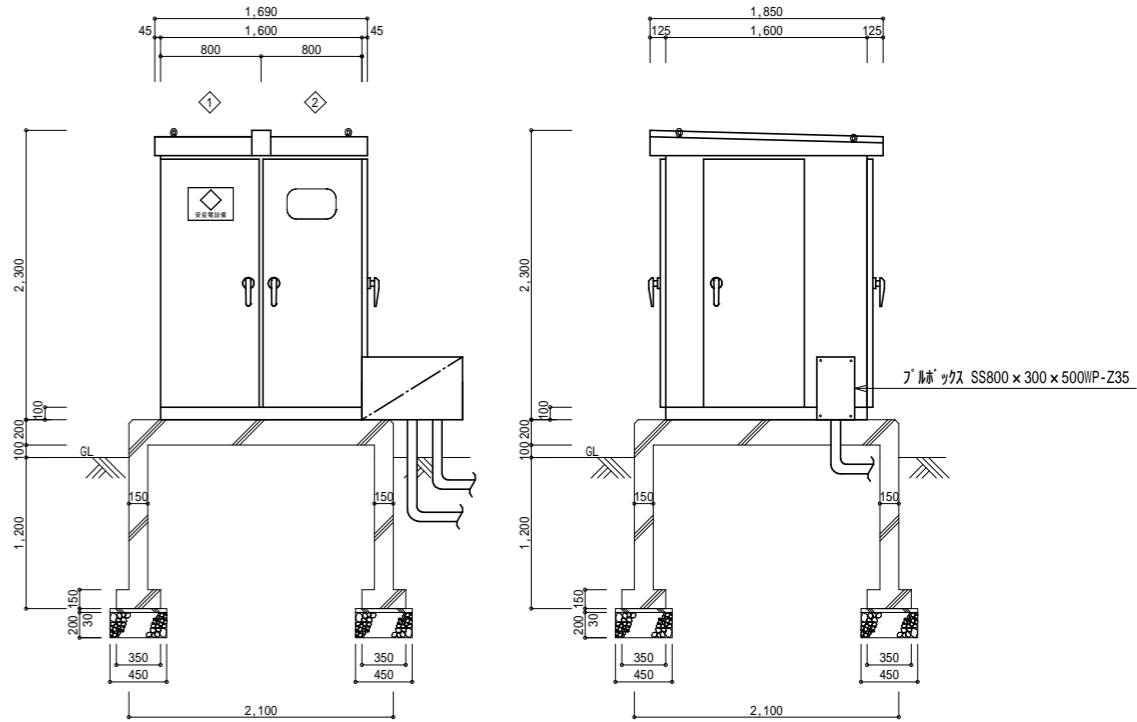


NO	盤名称
◇	高圧配電盤
◇	低圧配電盤



受変電設備姿図 (改修後) S=1/30

注記)1.一式新設する。
(基礎は既設を再使用とする。)

受変電設備 単線結線図(改修後)

計画通知書に記載された設計者の記名及び押印				口産名		建築面積		延面積		共通図 整理番号		整理番号		設計事務所		設計者		受変電設備		1/30		工事名	
計画通知用押印欄				法適合確認用押印欄		所在地		図面番号		令和 年 月 日		令和 4 年 月 E-02		校ノ内 号		主任		主任		縮尺		北海道釧路総合振興局保健環境部 標茶地域保健支所長寿命化第2期電気設備工事	
代表となる設計者氏名・印				構造設計一級建築士氏名・印		構造		調整年月日		調整者職氏名		年 校ノ内 号		年 校ノ内 号		田附		山崎		担当者		北海道建設部建築局建築整備課	
意匠設計者氏名・印				構造設計者氏名・印		設備設計一級建築士氏名・印		令和 年 月 日		調整者職氏名		年 校ノ内 号		年 校ノ内 号		田附		山崎		担当者		北海道建設部建築局建築整備課	
印				印		印		令和 年 月 日		調整者職氏名		年 校ノ内 号		年 校ノ内 号		田附		山崎		担当者		北海道建設部建築局建築整備課	