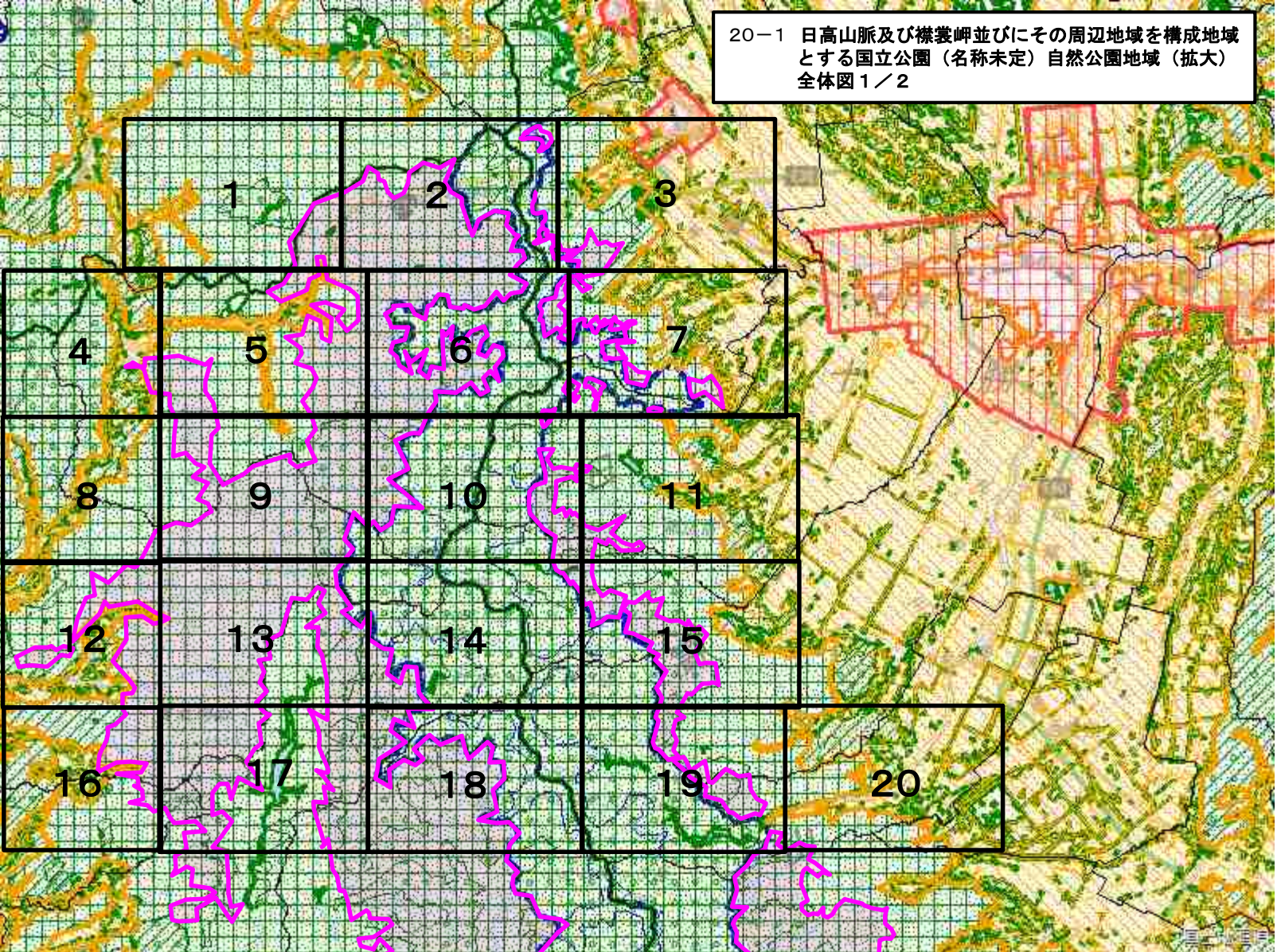
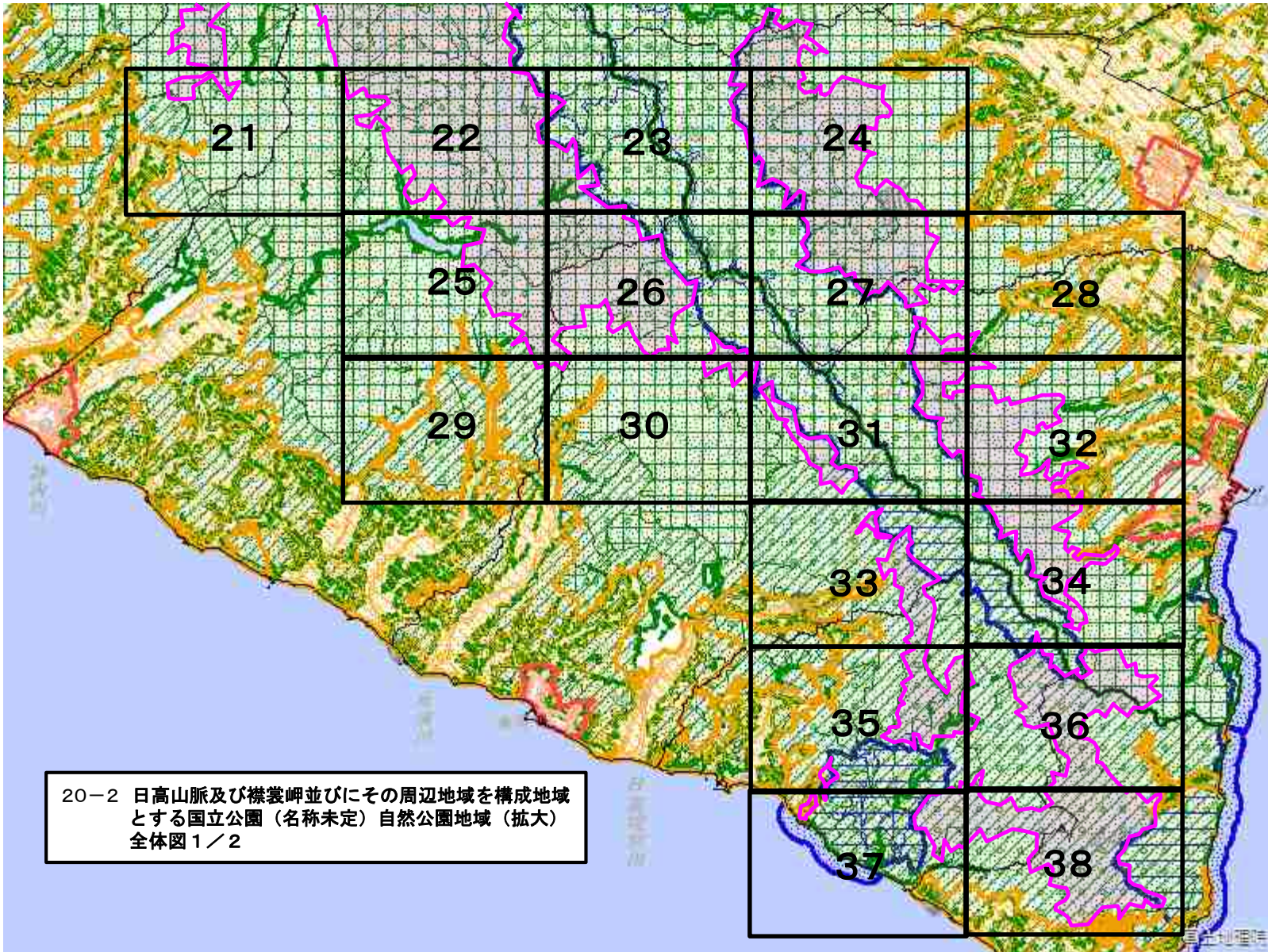


20-1 日高山脈及び襟裳岬並びにその周辺地域を構成地域とする国立公園（名称未定）自然公園地域（拡大）全体図1/2



- 拡大(面)
- 縮小(面)
- 都市地域
- 市街化区域
- 市街化調整区域
- その他の用途地域
- 農業地域
- 農用地区域
- 森林地域
- 国有林
- 地域森林計画対象民有林
- 保安林
- 自然公園地域
- 特別地域
- 特別保護地区
- 自然保全地域
- 原生自然環境保全地域
- 特別地区





- 拡大(面)
- 縮小(面)
- 都市地域
- 市街化区域
- 市街化調整区域
- その他の用途地域
- 農業地域
- 農用地区域
- 森林地域
- 国有林
- 地域森林計画対象民有林
- 保安林
- 自然公園地域
- 特別地域
- 特別保護地区
- 自然保全地域
- 原生自然環境保全地域
- 特別地区

20-2 日高山脈及び襟裳岬並びにその周辺地域を構成地域とする国立公園（名称未定）自然公園地域（拡大）全体図 1 / 2



整理番号 20-1-1 日高山脈及び襟裳岬並びにその周辺地域を構成地域とする国立公園（名称未定）自然公園地域（拡大）

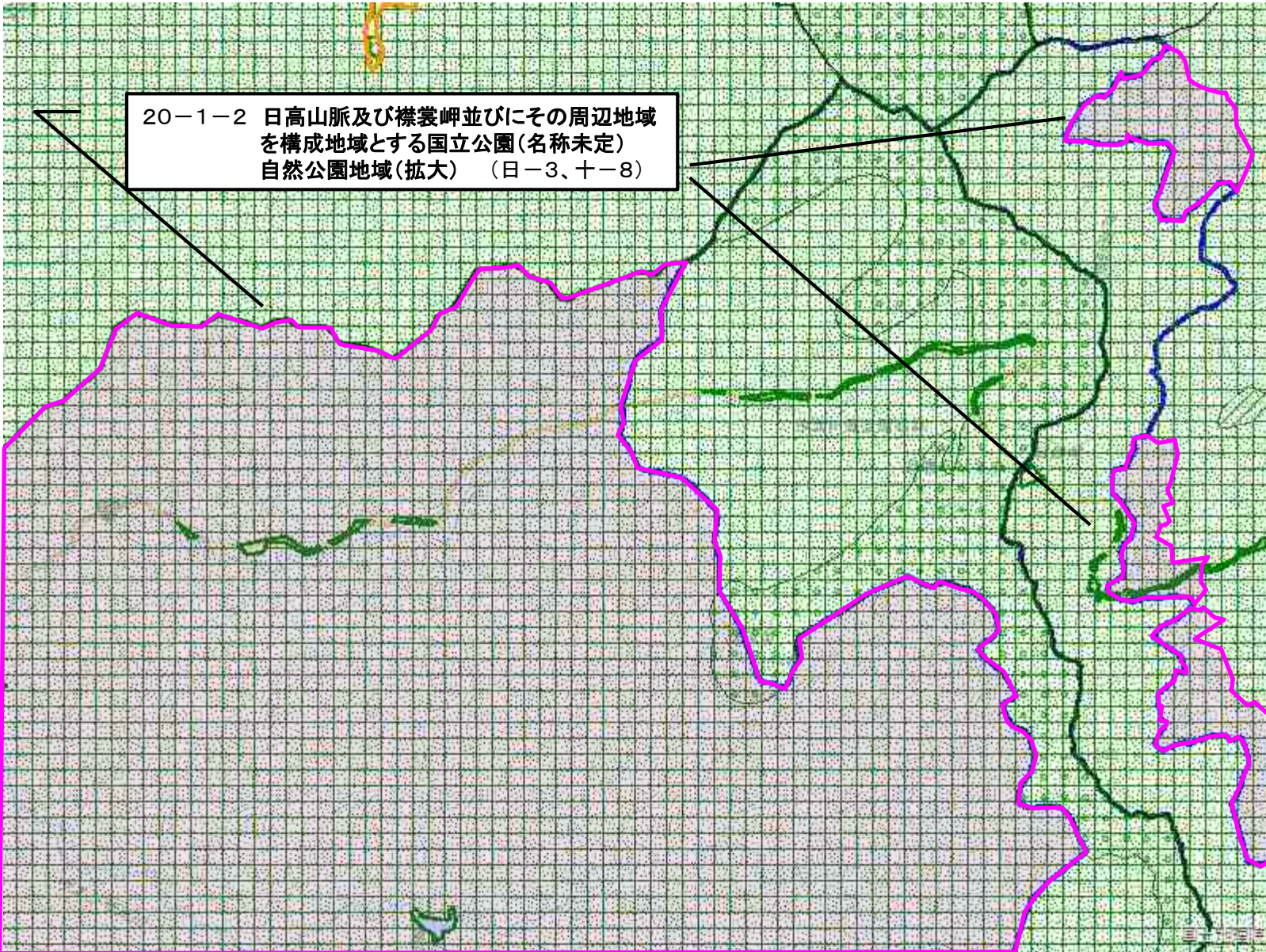
20-1-1 日高山脈及び襟裳岬並びにその周辺地域
を構成地域とする国立公園(名称未定)
自然公園地域(拡大) (日-3)

- 拡大(面)
- 縮小(面)
- 都市地域
- 市街化区域
- 市街化調整区域
- その他の用途地域
- 農業地域
- 農用地区域
- 森林地域
- 国有林
- 地域森林計画対象民有林
- 保安林
- 自然公園地域
- 特別地域
- 特別保護地区
- 自然保全地域
- 原生自然環境保全地域
- 特別地区



図の中心位置： 42.970, 142.530（北緯,東経） 縮尺 1:50000

整理番号 20-1-2 日高山脈及び襟裳岬並びにその周辺地域を構成地域とする国立公園（名称未定）自然公園地域（拡大）



- 拡大(面)
- 縮小(面)
- 都市地域
- 市街化区域
- 市街化調整区域
- その他の用途地域
- 農業地域
- 農用地区域
- 森林地域
- 国有林
- 地域森林計画対象民有林
- 保安林
- 自然公園地域
- 特別地域
- 特別保護地区
- 自然保全地域
- 原生自然環境保全地域
- 特別地区



図の中心位置： 42.970, 142.700（北緯,東経） 縮尺 1:50000

整理番号 20-1-3 日高山脈及び襟裳岬並びにその周辺地域を構成地域とする国立公園（名称未定）自然公園地域（拡大）



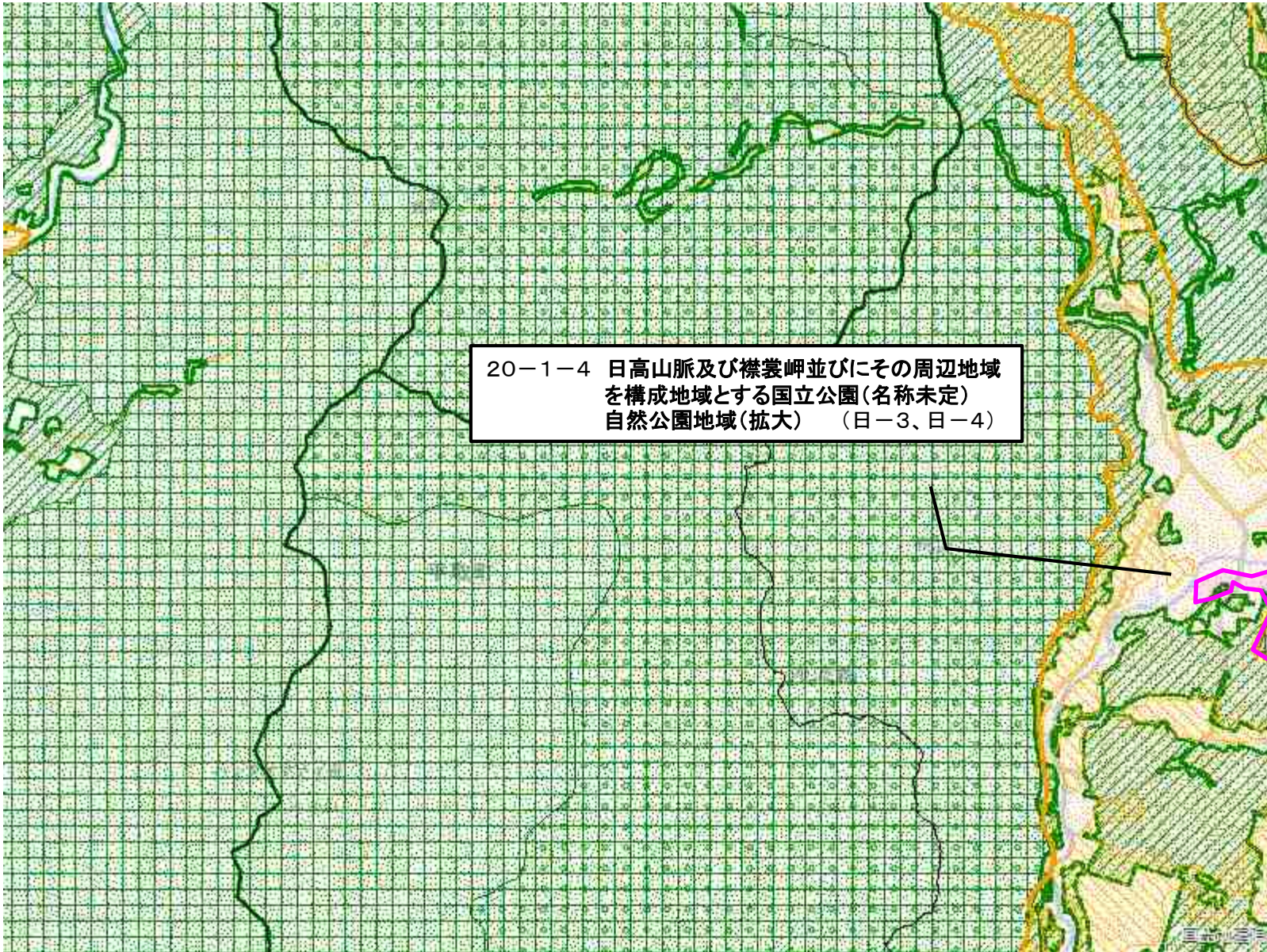
20-1-3 日高山脈及び襟裳岬並びにその周辺地域を構成地域とする国立公園（名称未定）自然公園地域（拡大）（十一-八）

- 拡大(面)
- 縮小(面)
- 都市地域
- ▨ 市街化区域
- ▨ 市街化調整区域
- ▨ その他の用途地域
- ▨ 農業地域
- ▨ 農用地区域
- ▨ 森林地域
- ▨ 国有林
- ▨ 地域森林計画対象民有林
- ▨ 保安林
- ▨ 自然公園地域
- ▨ 特別地域
- ▨ 特別保護地区
- ▨ 自然保全地域
- ▨ 原生自然環境保全地域
- ▨ 特別地区



図の中心位置： 42.970, 142.870（北緯,東経） 縮尺 1:50000

整理番号 20-1-4 日高山脈及び襟裳岬並びにその周辺地域を構成地域とする国立公園（名称未定）自然公園地域（拡大）



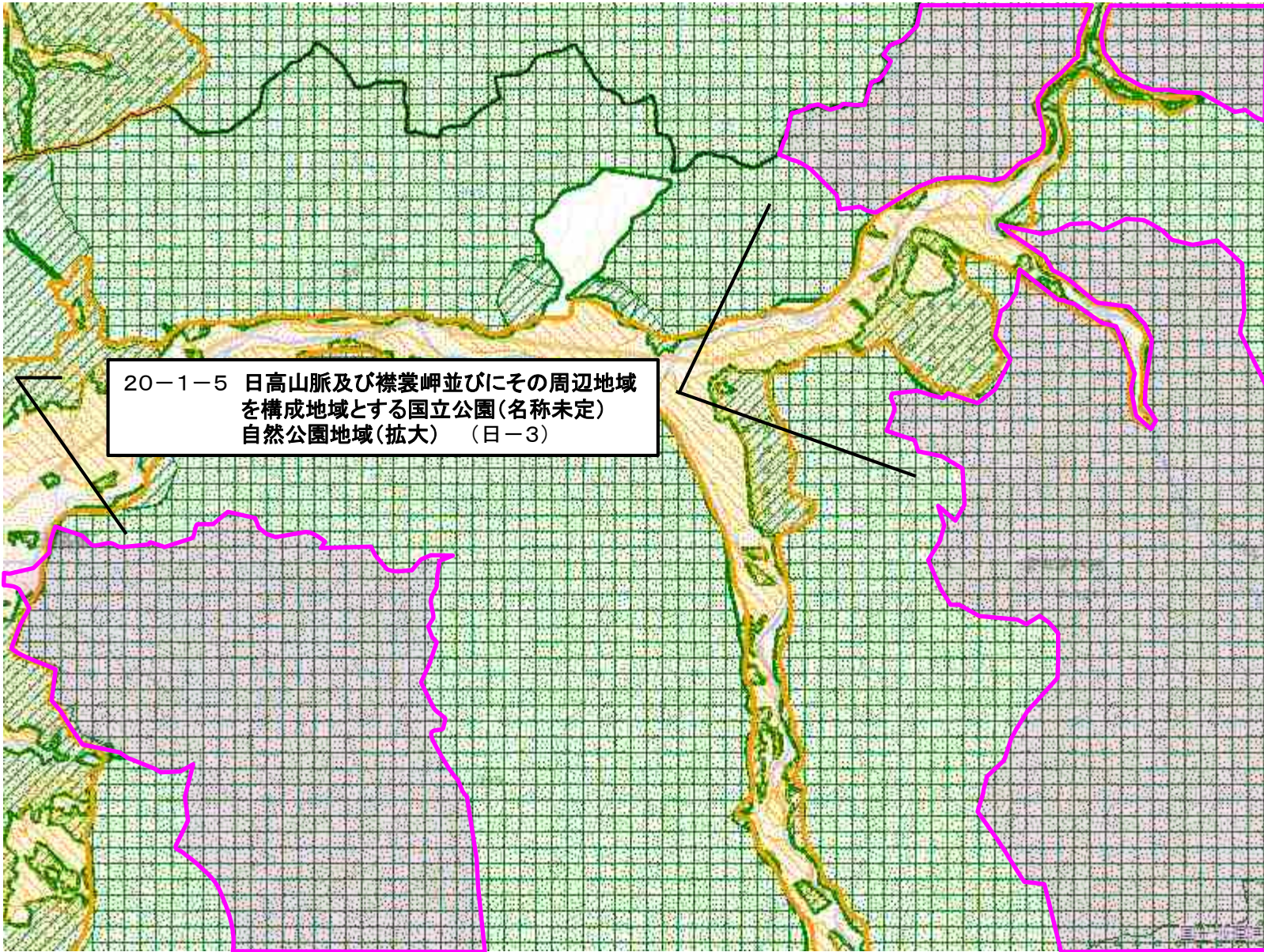
20-1-4 日高山脈及び襟裳岬並びにその周辺地域
を構成地域とする国立公園（名称未定）
自然公園地域（拡大）（日-3、日-4）

- 拡大(面)
- 縮小(面)
- 都市地域
- 市街化区域
- 市街化調整区域
- その他の用途地域
- 農業地域
- 農用地区域
- 森林地域
- 国有林
- 地域森林計画対象民有林
- 保安林
- 自然公園地域
- 特別地域
- 特別保護地区
- 自然保全地域
- 原生自然環境保全地域
- 特別地区



図の中心位置： 42.880, 142.360（北緯,東経） 縮尺 1:50000

整理番号 20-1-5 日高山脈及び襟裳岬並びにその周辺地域を構成地域とする国立公園（名称未定）自然公園地域（拡大）

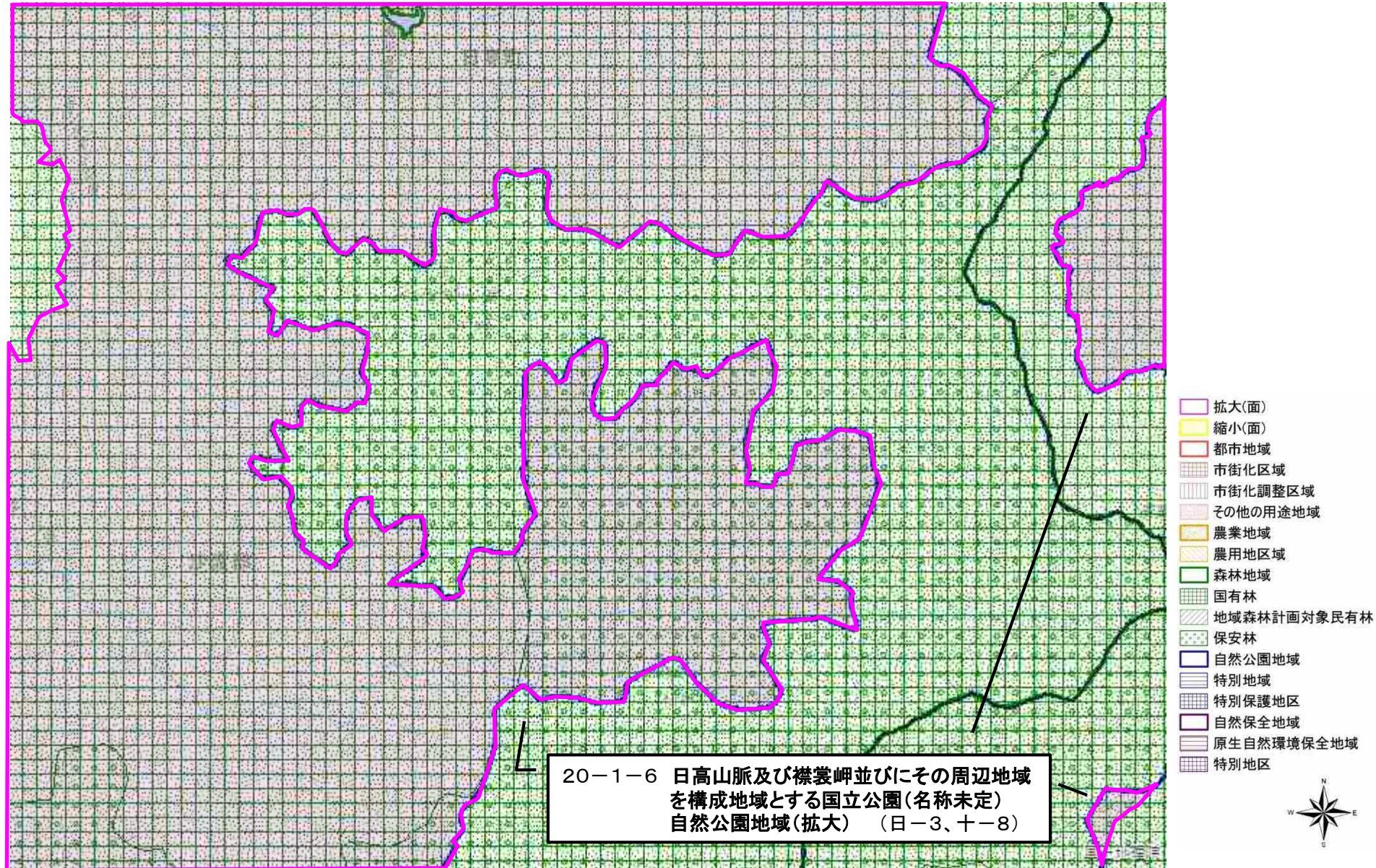


- 拡大(面)
- 縮小(面)
- 都市地域
- 市街化区域
- 市街化調整区域
- その他の用途地域
- 農業地域
- 農用地区域
- 森林地域
- 国有林
- 地域森林計画対象民有林
- 保安林
- 自然公園地域
- 特別地域
- 特別保護地区
- 自然保全地域
- 原生自然環境保全地域
- 特別地区



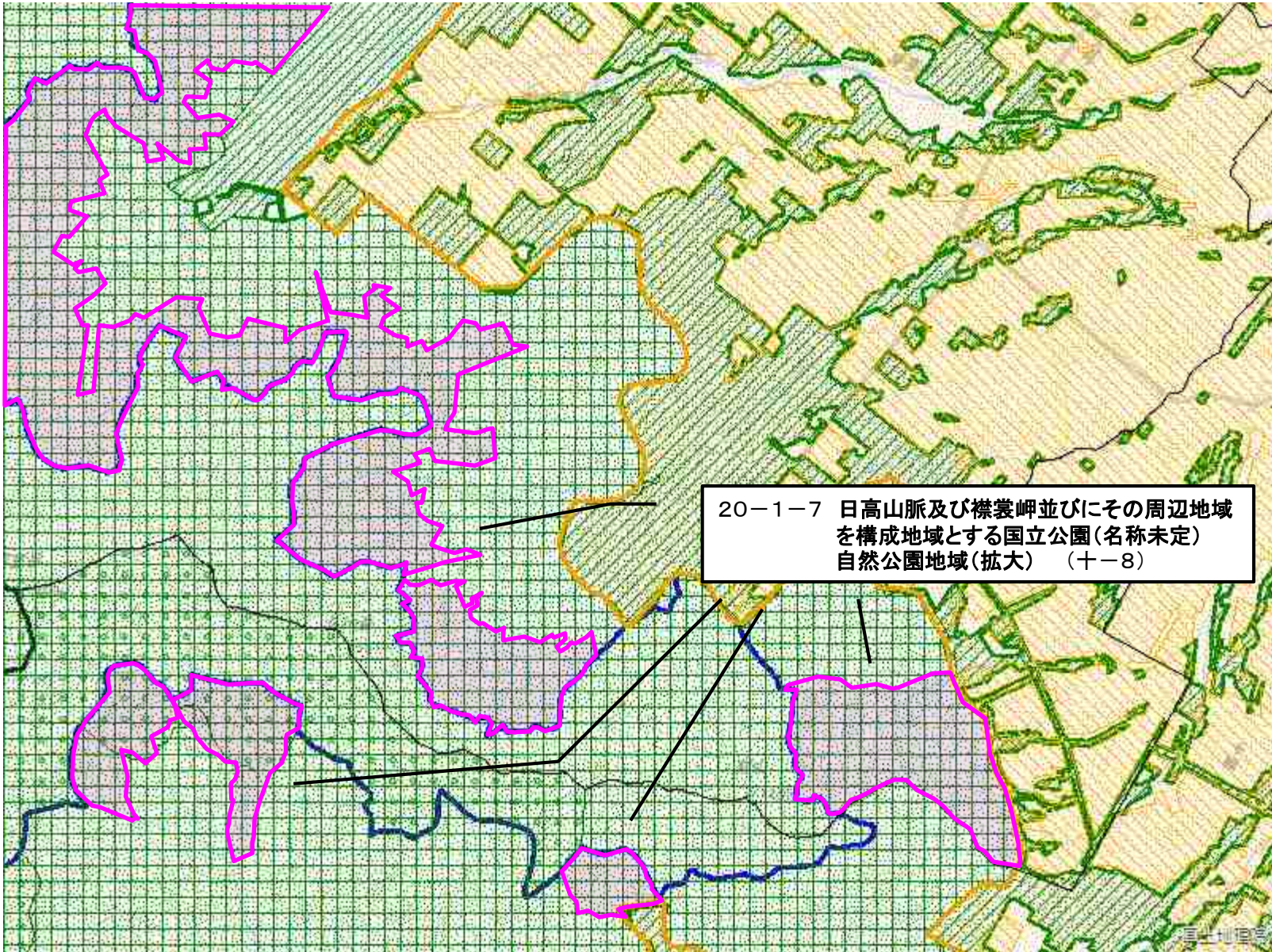
図の中心位置： 42.880, 142.530（北緯,東経） 縮尺 1:50000

整理番号 20-1-6 日高山脈及び襟裳岬並びにその周辺地域を構成地域とする国立公園（名称未定）自然公園地域（拡大）



図の中心位置： 42.880, 142.700（北緯,東経） 縮尺 1:50000

整理番号 20-1-7 日高山脈及び襟裳岬並びにその周辺地域を構成地域とする国立公園（名称未定）自然公園地域（拡大）



20-1-7 日高山脈及び襟裳岬並びにその周辺地域を構成地域とする国立公園（名称未定）自然公園地域（拡大） (十一-八)

- 拡大(面)
- 縮小(面)
- 都市地域
- 市街化区域
- 市街化調整区域
- その他の用途地域
- 農業地域
- 農用地区域
- 森林地域
- 国有林
- 地域森林計画対象民有林
- 保安林
- 自然公園地域
- 特別地域
- 特別保護地区
- 自然保全地域
- 原生自然環境保全地域
- 特別地区



図の中心位置： 42.880, 142.870（北緯,東経） 縮尺 1:50000

整理番号 20-1-8 日高山脈及び襟裳岬並びにその周辺地域を構成地域とする国立公園（名称未定）自然公園地域（拡大）

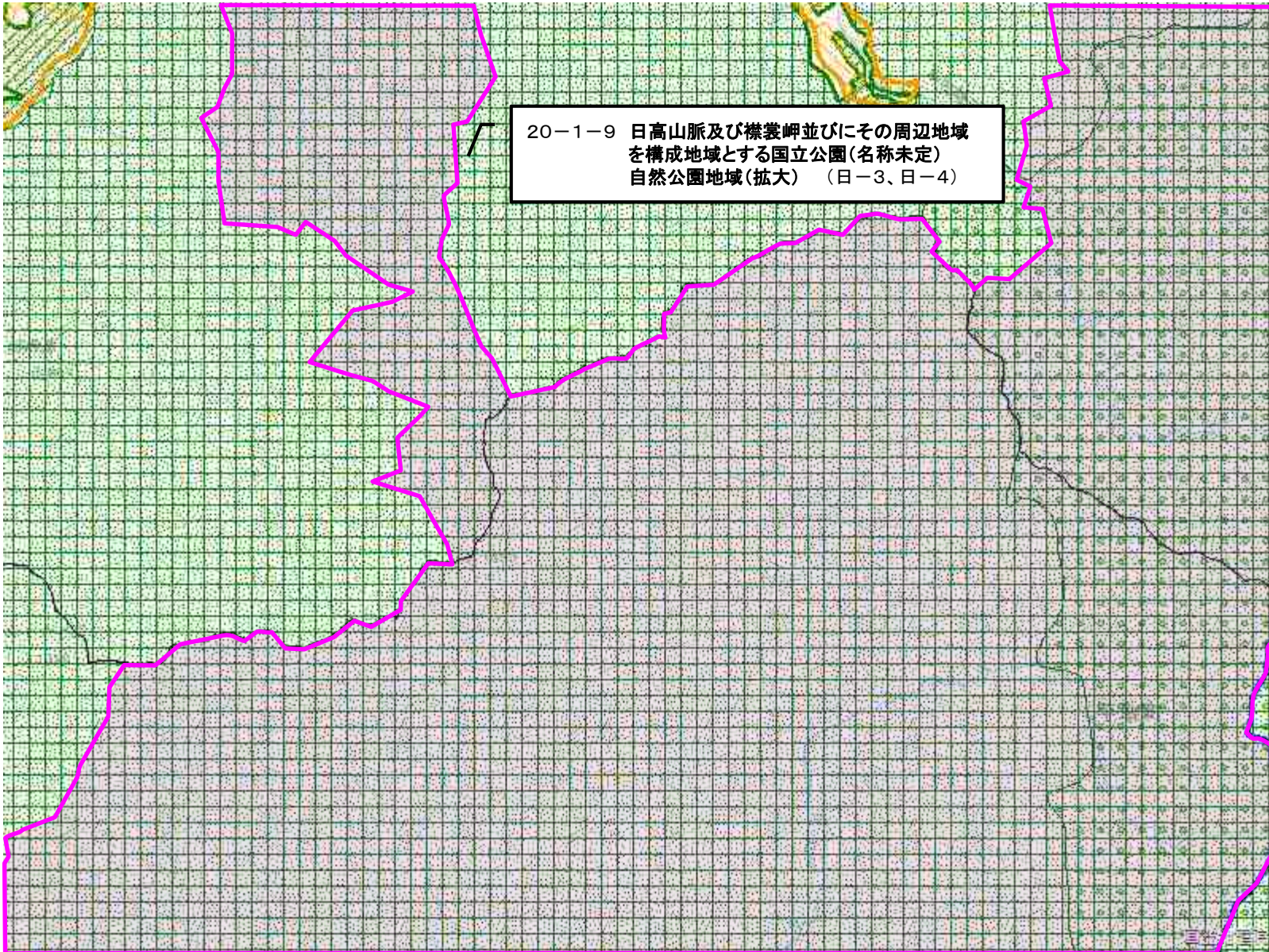


- 拡大(面)
- 縮小(面)
- 都市地域
- 市街化区域
- 市街化調整区域
- その他の用途地域
- 農業地域
- 農用地区域
- 森林地域
- 国有林
- 地域森林計画対象民有林
- 保安林
- 自然公園地域
- 特別地域
- 特別保護地区
- 自然保全地域
- 原生自然環境保全地域
- 特別地区

20-1-8 日高山脈及び襟裳岬並びにその周辺地域
を構成地域とする国立公園(名称未定)
自然公園地域(拡大) (日-3、日-4)

図の中心位置： 42.790, 142.360（北緯,東経） 縮尺 1:50000

整理番号 20-1-9 日高山脈及び襟裳岬並びにその周辺地域を構成地域とする国立公園（名称未定）自然公園地域（拡大）



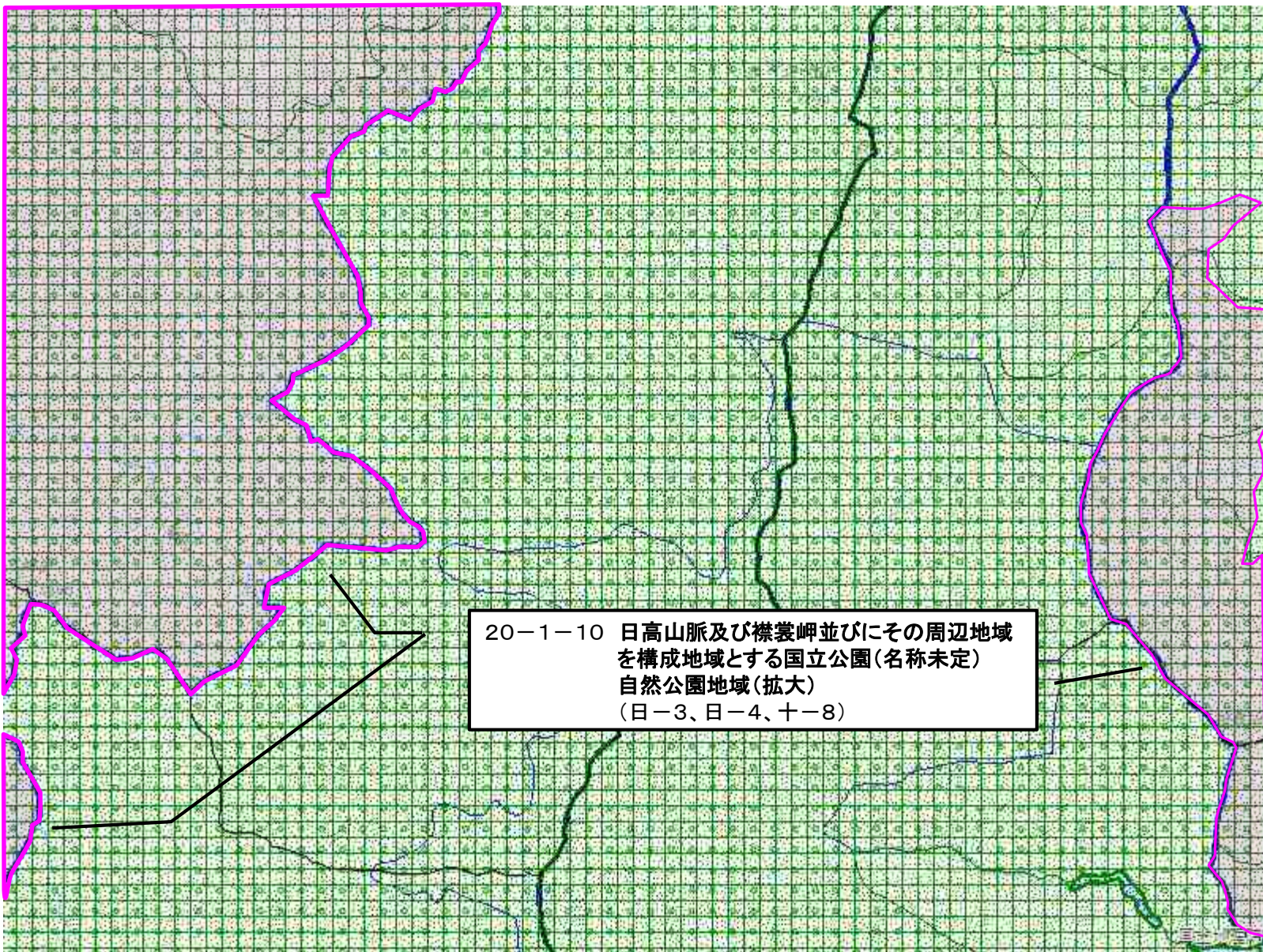
20-1-9 日高山脈及び襟裳岬並びにその周辺地域を構成地域とする国立公園(名称未定) 自然公園地域(拡大) (日-3、日-4)

- 拡大(面)
- 縮小(面)
- 都市地域
- 市街化区域
- 市街化調整区域
- その他の用途地域
- 農業地域
- 農用地区域
- 森林地域
- 国有林
- 地域森林計画対象民有林
- 保安林
- 自然公園地域
- 特別地域
- 特別保護地区
- 自然保全地域
- 原生自然環境保全地域
- 特別地区



図の中心位置： 42.790, 142.530（北緯,東経） 縮尺 1:50000

整理番号 20-1-10 日高山脈及び襟裳岬並びにその周辺地域を構成地域とする国立公園（名称未定）自然公園地域（拡大）



20-1-10 日高山脈及び襟裳岬並びにその周辺地域
を構成地域とする国立公園(名称未定)
自然公園地域(拡大)
(日-3、日-4、十-8)

- 拡大(面)
- 縮小(面)
- 都市地域
- 市街化区域
- 市街化調整区域
- その他の用途地域
- 農業地域
- 農用地区域
- 森林地域
- 国有林
- 地域森林計画対象民有林
- 保安林
- 自然公園地域
- 特別地域
- 特別保護地区
- 自然保全地域
- 原生自然環境保全地域
- 特別地区



図の中心位置： 42.790, 142.700（北緯,東経） 縮尺 1:50000

整理番号20-1-11 日高山脈及び襟裳岬並びにその周辺地域を構成地域とする国立公園（名称未定）自然公園地域（拡大）

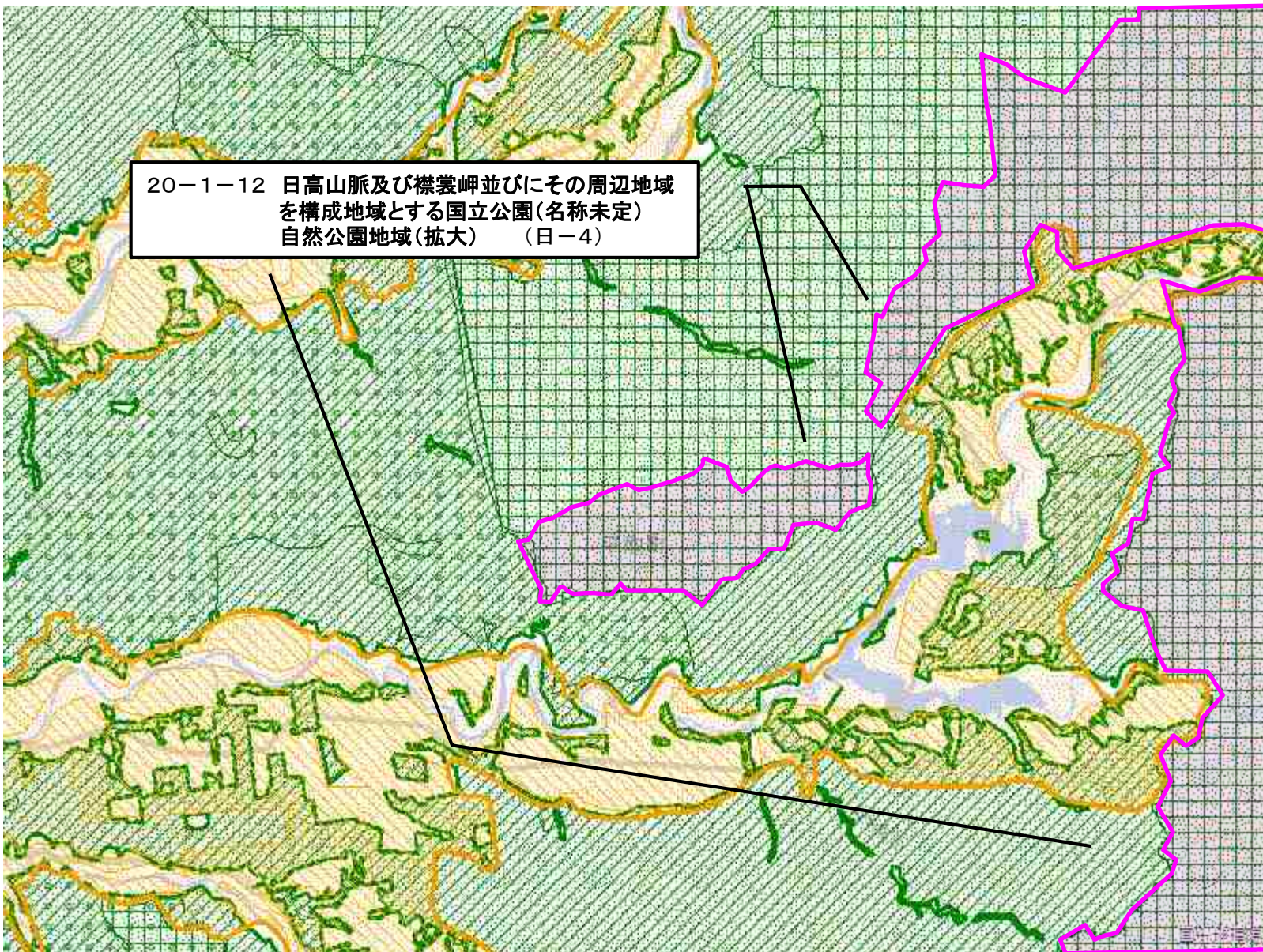


- 拡大(面)
- 縮小(面)
- 都市地域
- 市街化区域
- 市街化調整区域
- その他の用途地域
- 農業地域
- 農用地区域
- 森林地域
- 国有林
- 地域森林計画対象民有林
- 保安林
- 自然公園地域
- 特別地域
- 特別保護地区
- 自然保全地域
- 原生自然環境保全地域
- 特別地区



図の中心位置： 42.790, 142.870（北緯,東経） 縮尺 1:50000

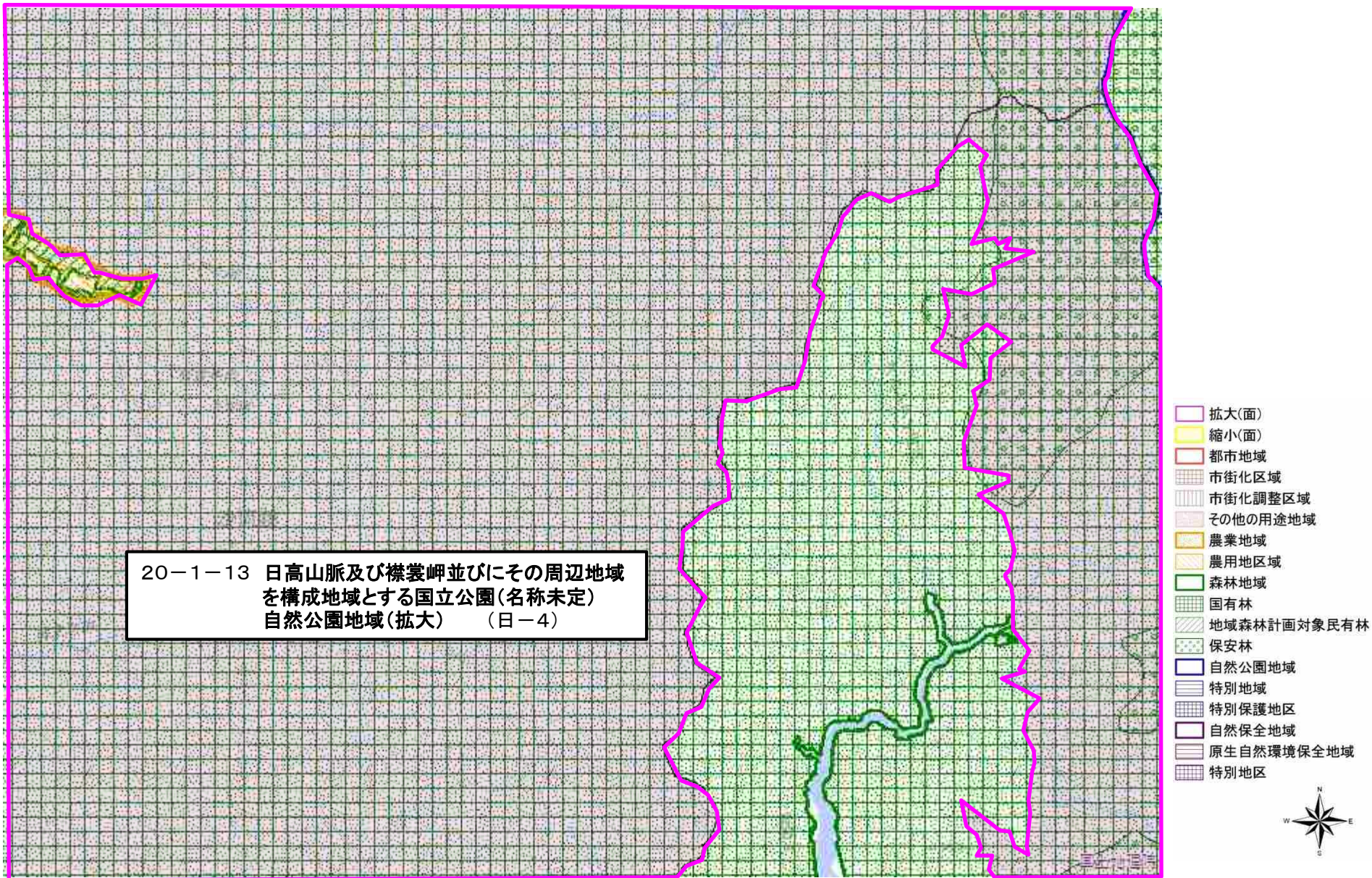
整理番号 20-1-12 日高山脈及び襟裳岬並びにその周辺地域を構成地域とする国立公園（名称未定）自然公園地域（拡大）



- 拡大(面)
- 縮小(面)
- 都市地域
- 市街化区域
- 市街化調整区域
- その他の用途地域
- 農業地域
- 農用地区域
- 森林地域
- 国有林
- 地域森林計画対象民有林
- 保安林
- 自然公園地域
- 特別地域
- 特別保護地区
- 自然保全地域
- 原生自然環境保全地域
- 特別地区

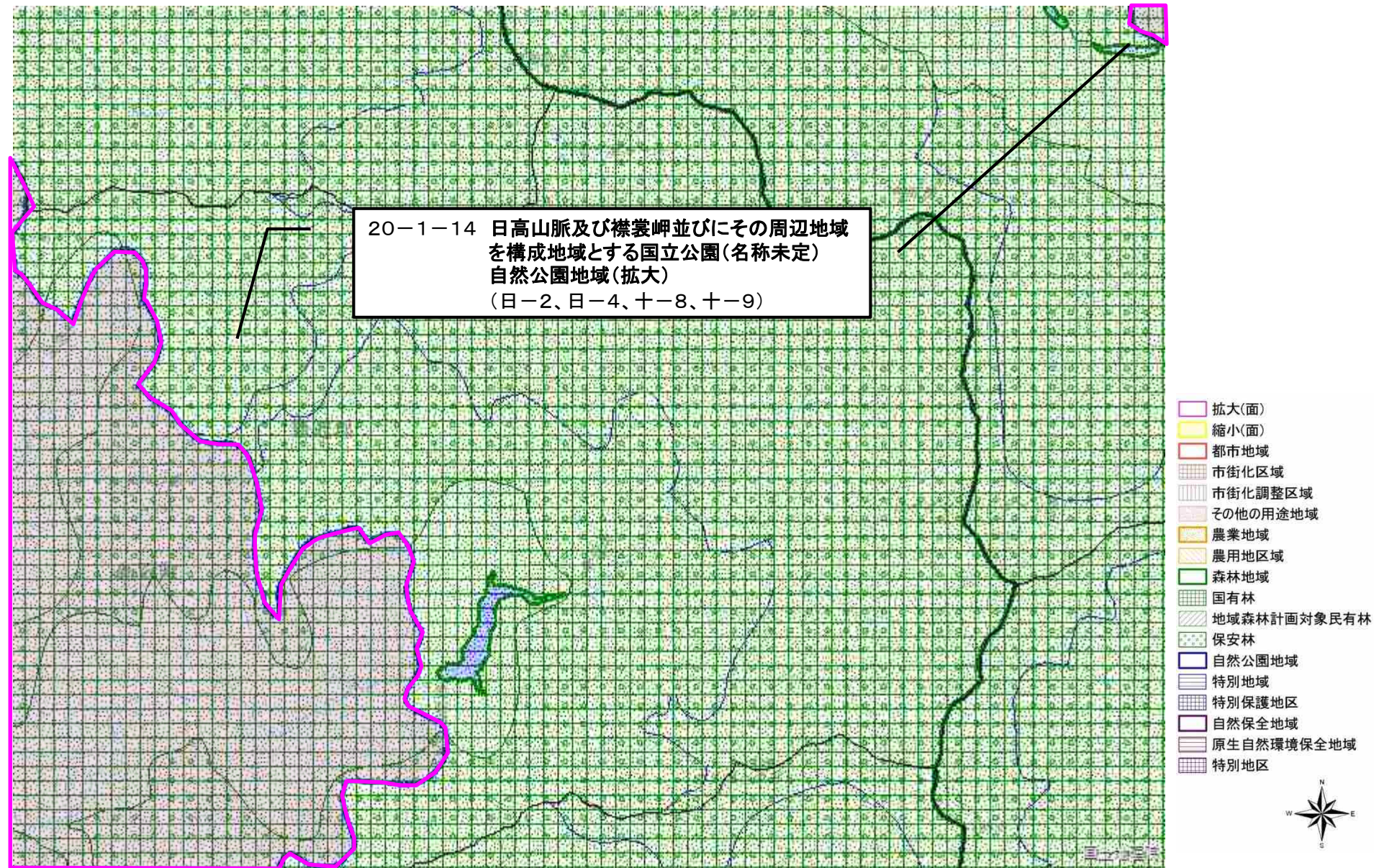


図の中心位置： 42.700, 142.360（北緯,東経） 縮尺 1:50000



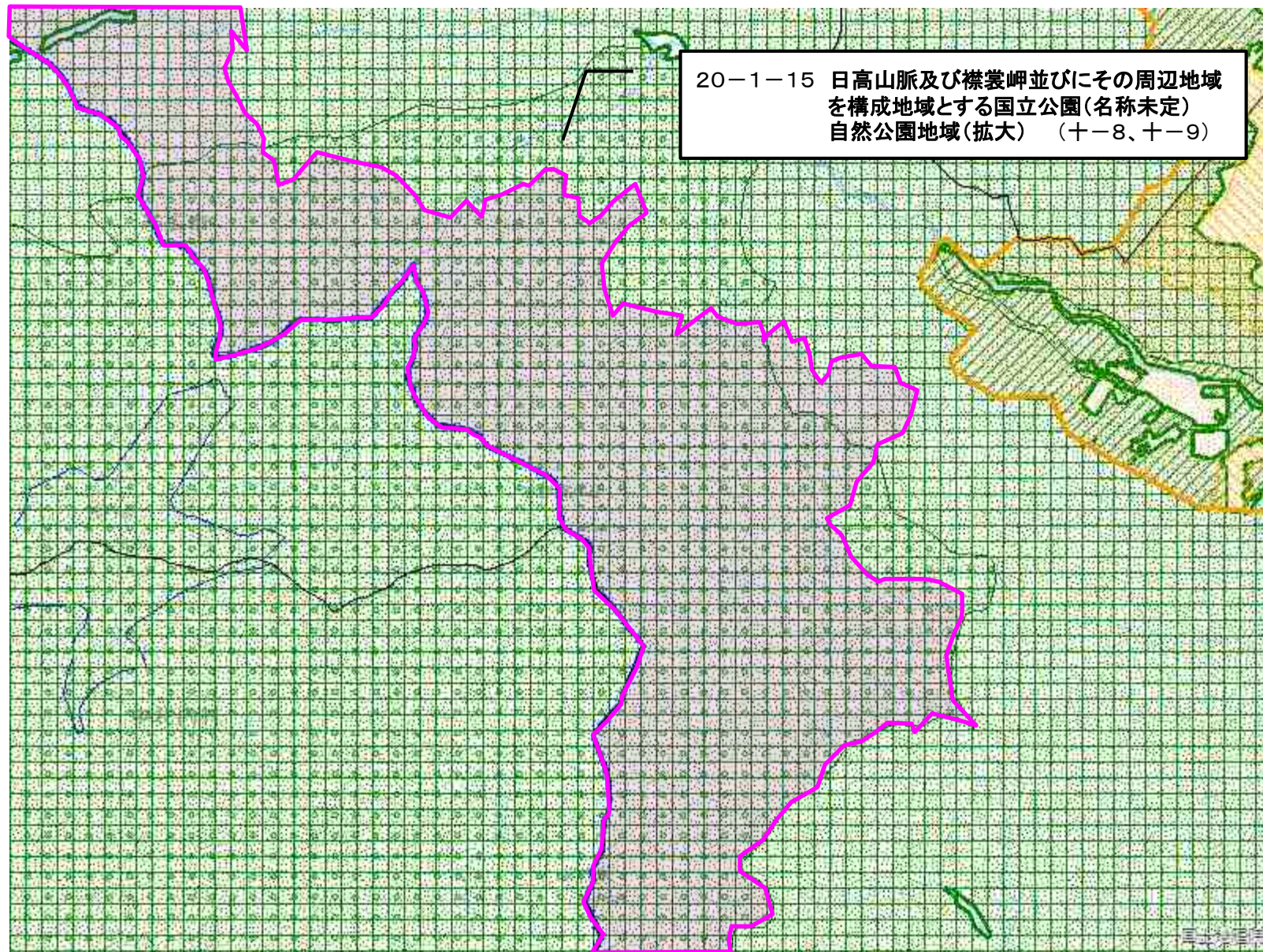
図の中心位置： 42.700, 142.530（北緯,東経） 縮尺 1:50000

整理番号20-1-14 日高山脈及び襟裳岬並びにその周辺地域を構成地域とする国立公園（名称未定）自然公園地域（拡大）



図の中心位置： 42.700, 142.700（北緯,東経） 縮尺 1:50000

整理番号 20-1-15 日高山脈及び襟裳岬並びにその周辺地域を構成地域とする国立公園（名称未定）自然公園地域（拡大）

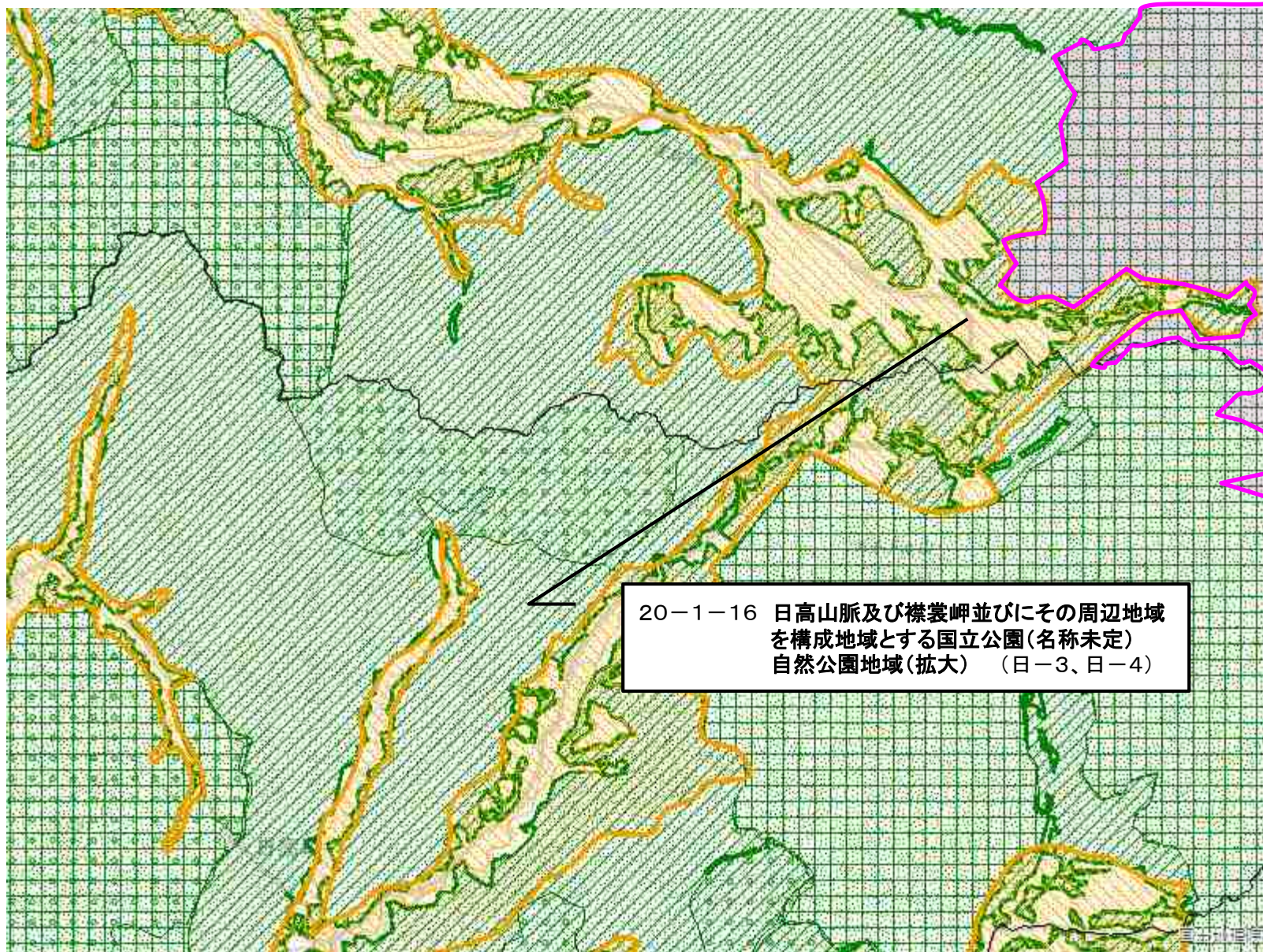


- 拡大(面)
- 縮小(面)
- 都市地域
- 市街化区域
- 市街化調整区域
- その他の用途地域
- 農業地域
- 農用地区域
- 森林地域
- 国有林
- 地域森林計画対象民有林
- 保安林
- 自然公園地域
- 特別地域
- 特別保護地区
- 自然保全地域
- 原生自然環境保全地域
- 特別地区



図の中心位置： 42.700, 142.870（北緯,東経） 縮尺 1:50000

整理番号20-1-16 日高山脈及び襟裳岬並びにその周辺地域を構成地域とする国立公園（名称未定）自然公園地域（拡大）



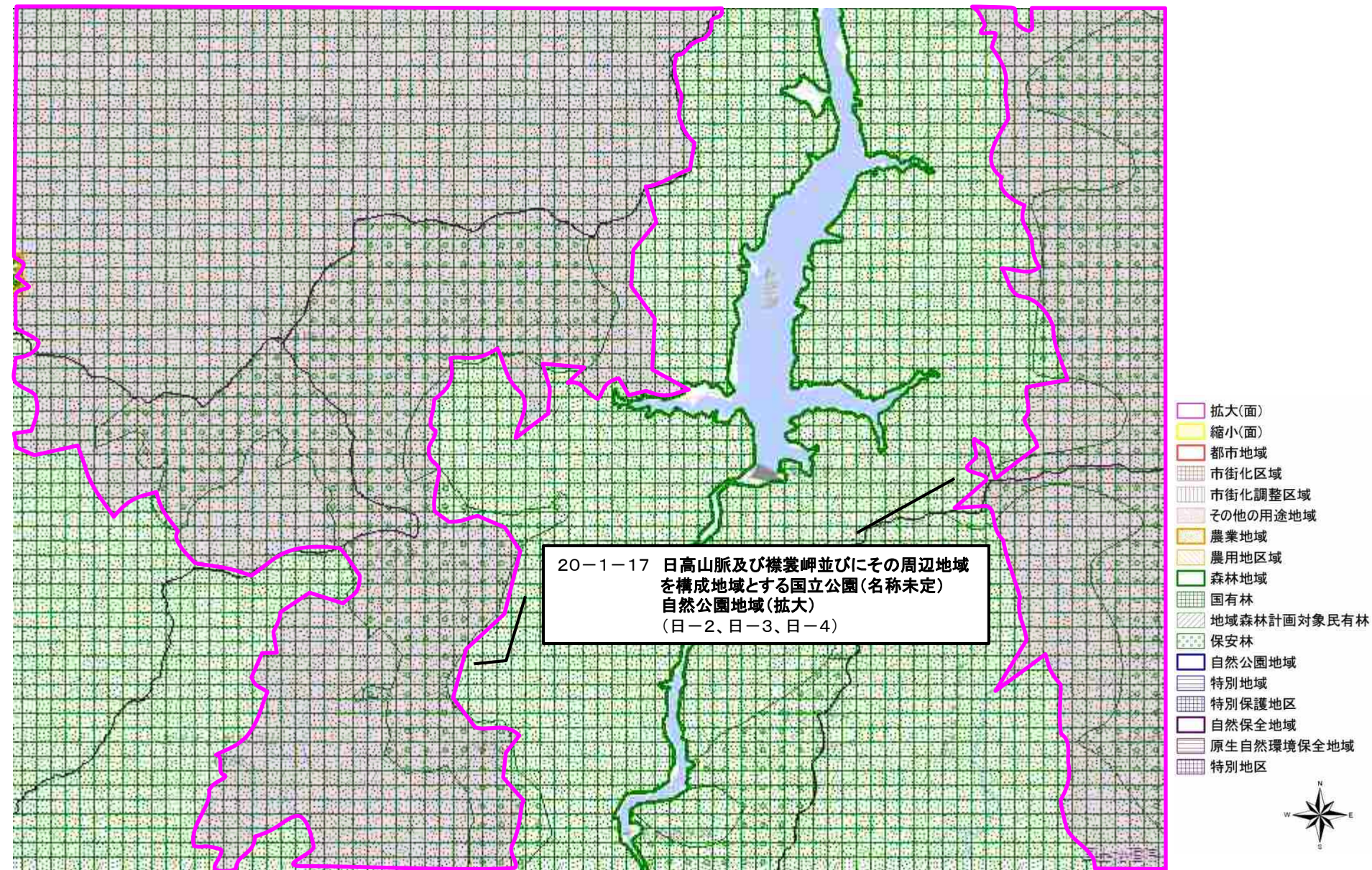
20-1-16 日高山脈及び襟裳岬並びにその周辺地域
を構成地域とする国立公園(名称未定)
自然公園地域(拡大) (日-3、日-4)

- 拡大(面)
- 縮小(面)
- 都市地域
- 市街化区域
- 市街化調整区域
- その他の用途地域
- 農業地域
- 農用地区域
- 森林地域
- 国有林
- 地域森林計画対象民有林
- 保安林
- 自然公園地域
- 特別地域
- 特別保護地区
- 自然保全地域
- 原生自然環境保全地域
- 特別地区



図の中心位置： 42.610, 142.360 (北緯,東経) 縮尺 1:50000

整理番号 20-1-17 日高山脈及び襟裳岬並びにその周辺地域を構成地域とする国立公園（名称未定）自然公園地域（拡大）



図の中心位置： 42.610, 142.530（北緯,東経） 縮尺 1:50000

整理番号20-1-18 日高山脈及び襟裳岬並びにその周辺地域を構成地域とする国立公園（名称未定）自然公園地域（拡大）

20-1-18 日高山脈及び襟裳岬並びにその周辺地域
を構成地域とする国立公園（名称未定）
自然公園地域（拡大）（日-2、十-9）

-  拡大(面)
-  縮小(面)
-  都市地域
-  市街化区域
-  市街化調整区域
-  その他の用途地域
-  農業地域
-  農用地区域
-  森林地域
-  国有林
-  地域森林計画対象民有林
-  保安林
-  自然公園地域
-  特別地域
-  特別保護地区
-  自然保全地域
-  原生自然環境保全地域
-  特別地区



図の中心位置： 42.610, 142.700（北緯,東経） 縮尺 1:50000