



令和 5 年

# 林野火災被害統計書

北海道水産林務部



## はじめに

本道の森林は、全国の約4分の1を占めており、国土の保全、水資源のかん養、木材の供給、生活環境の保全など多面的な機能を通じ、道民の生活になくてはならない大切な役割を担っています。

近年、林野火災の発生原因は、森林周辺でのごみ焼きや入林者によるたばこの不始末など人為的な過失によるものが大半を占めています。

ひとたび火災が発生すると、乾燥や強風などの気象条件により火災面積が拡大し、甚大な被害をもたらすおそれがあるとともに、消火用水の確保や機械の搬入が難しい山間部で発生することが多いため、消火作業に多くの労力や、復旧に多大な時間と経費が必要となります。

このため、道民一人ひとりが、林野火災の未然防止に対する意識を高めるとともに、森林所有者はもとより地域の関係者が一体となって、入林者に対する注意喚起など、林野火災の予防に関する普及啓発活動などに取り組んでいくことが重要です。

本書は、令和5年に道内で発生した林野火災について、市町村から提出していただいた林野火災被害状況調書を基に作成したものです。本書を参考に、それぞれの地域において林野火災の予防対策を積極的に進め、貴重な森林資源・人命・財産を火災から守るための一助になれば幸いです。

# 目 次

林野火災の発生状況	1	
第 1 表	令和 5 年原因別出火件数（総合振興局・振興局別）	2
第 2 表	令和 5 年原因別出火件数（月別）	2
第 3 表	原因別出火件数（年別・所有区分別）	3
付図－ 1	林野火災発生状況の推移（年別）	3
付図－ 2	発生原因内訳（平成 2 6 年～令和 5 年）	3
第 4 表	令和 5 年月別出火件数（総合振興局・振興局別）	4
第 5 表	月別出火件数（年別）	4
付図－ 3	月別出火件数（年別）	4
第 6 表	令和 5 年出火時刻別出火件数（総合振興局・振興局別）	5
第 7 表	出火時刻別出火件数（年別）	5
付図－ 4	出火時刻別出火件数（年別）	5
第 8 表	令和 5 年所有区分別被害状況（総合振興局・振興局別）	6
第 9 表	所有区分別被害状況（年別）	7
第 1 0 表	令和 5 年林相別被害状況（総合振興局・振興局別）	8
第 1 1 表	林相別被害状況（年別）	9
第 1 2 表	総合振興局・振興局別被害状況（年別）	1 0
第 1 3 表	市町村別被害状況（平成 2 6 年～令和 5 年）	1 1
第 1 4 表	人的被害人数（平成 2 6 年～令和 5 年）	1 6
付図－ 5	総合振興局・振興局別出火状況図（平成 2 6 年～令和 5 年）	1 7

# 林野火災の発生状況

令和5年に北海道で発生した林野火災は19件で、被害面積は53.07ha、被害金額は2,352千円でした。前年に比べ、出火件数で3件の減、被害面積で32.61ha、被害金額で2,315千円の増となりました。

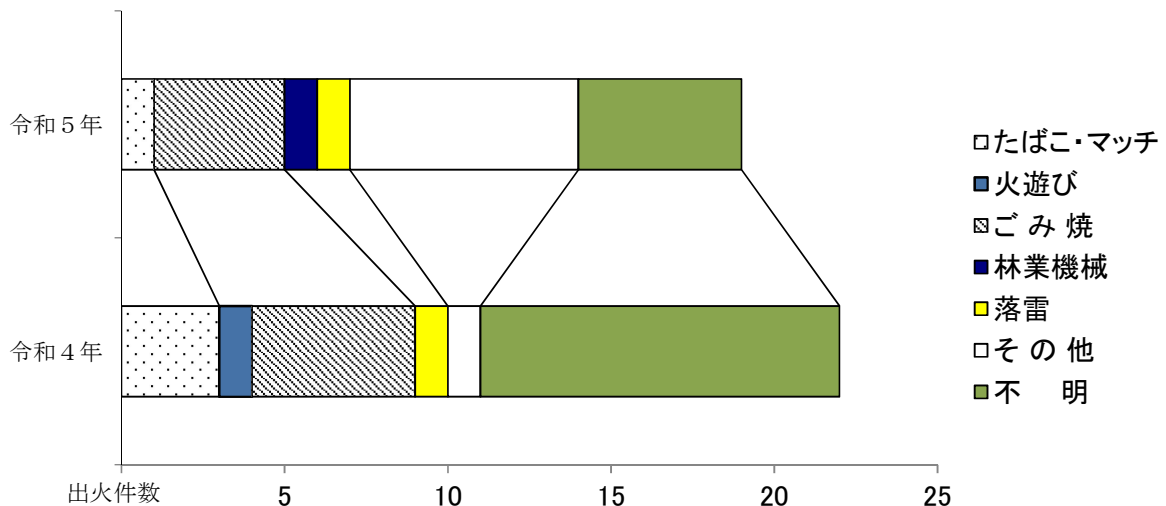
出火原因別では、「ごみ焼」の4件、「その他」の7件が多く、「不明」が5件、「たばこ・マッチ」、「林業機械」、「落雷」が各1件となっています。

林野火災の出火原因は、その殆どが人為的な過失によるものと考えられ、最近の過去10年間（第3表）でも、ごみ焼によるものが93件と最も多く、次いで、たばこ・マッチが11件となっており、これらで全体の約4割を占めています。

月別の発生状況（第2表）では、令和5年の19件中、4月に7件、5月に8件発生しており、また、最近の過去10年間（第5表）では、4月から7月の間に全件数の約9割にあたる林野火災が発生しています。

### 令和4年及び令和5年林野火災発生状況

区分 年別	原因別出火件数														被害内訳	
	造林地 拵	開墾 準備	害虫 駆除	焼 畑	採草 改良	たばこ・ マッチ	た き 火	火 遊 び	ご み 焼	林 業 機 械	落 雷	そ の 他	不 明	合 計	被 害 面 積 (ha)	被 害 金 額 (千円)
令和5年						1			4	1	1	7	5	19	53.07	2,352
令和4年						3		1	5		1	1	11	22	20.46	37
増減						▲2		▲1	▲1	1		6	▲6	▲3	32.61	2,315



第1表

令和5年 原因別出火件数(総合振興局・振興局別)

原因 (総合) 振興局	造林 地拵	開墾 準備	害虫 駆除	焼畑	採草 改良	たばこ マッチ	たき火	火遊び	ごみ焼	林業 機械	落雷	その他	不明	計
空知														-
石狩														-
後志						1			1				1	3
胆振									1				1	2
日高									1					1
渡島														-
檜山														-
上川									1		1			2
留萌														-
宗谷												3		3
オホーツク												2	1	3
十勝												1		1
釧路										1			1	2
根室												1	1	2
計	-	-	-	-	-	1	-	-	4	1	1	7	5	19

第2表

令和5年 原因別出火件数(月別)

原因 月	造林 地拵	開墾 準備	害虫 駆除	焼畑	採草 改良	たばこ マッチ	たき火	火遊び	ごみ焼	林業 機械	落雷	その他	不明	計
1月														-
2月														-
3月												1		1
4月						1			3			2	1	7
5月									1	1		2	4	8
6月												1		1
7月											1			1
8月														-
9月														-
10月												1		1
11月														-
12月														-
計	-	-	-	-	-	1	-	-	4	1	1	7	5	19

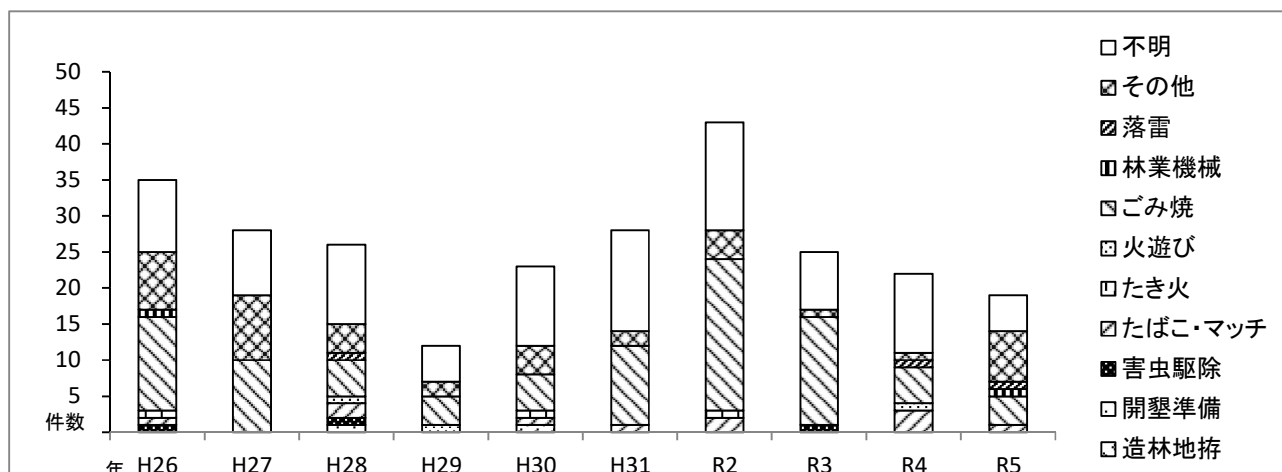
第3表

原因別出火件数（年別・所有区分別）

原因 区分	造林 地拵	開墾 準備	害虫 駆除	焼畑	採草 改良	たばこ マッチ	たき火	火遊び	ごみ焼	林業 機械	落雷	その他	不明	計	
H6～H15	8		2	3		44	31	24	77	1	2	54	117	363	
H16～H25	4		4		1	18	7	3	48		7	51	85	228	
H26～R5	1	1	3	-	-	11	3	3	93	2	3	42	99	261	
年別	H26		1			1	1		13	1		8	10	35	
	H27								10			9	9	28	
	H28		1	1			2		5		1	4	11	26	
	H29							1	4			2	5	12	
	H30	1					1	1	5			4	11	23	
	H31						1		11			2	14	28	
	R2						2	1	21			4	15	43	
	R3			1					15				1	8	25
	R4						3		5			1	1	11	22
R5						1		4	1	1	7	5	19		
※ H26～R5 内訳															
所有 区 分 別	国有林（地）					1			3		1	4	13	22	
	その他国有林					2			2			1	2	7	
	道有林（地）												2	2	
	民有林（不明含む）	1	1	3			7	3	3	88	2	2	37	83	230

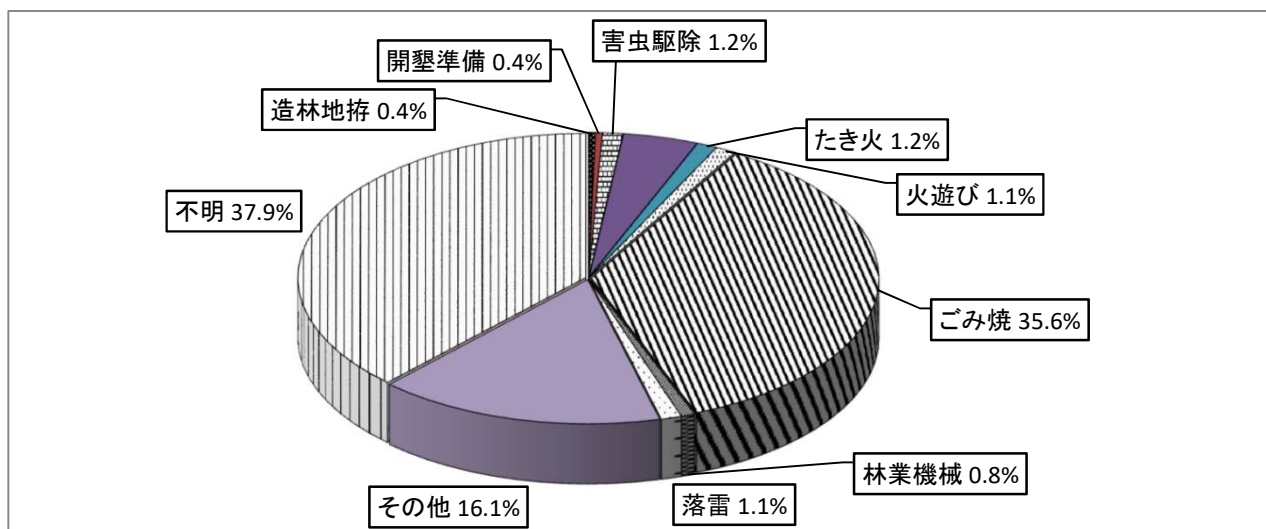
付図-1

林野火災発生状況の推移（年別）



付図-2

発生原因内訳（平成26年～令和5年）



第4表

令和5年 月別出火件数 (総合振興局・振興局別)

月 (総合) 振興局	月												計	
	1月	2月	3月	4月	5月	6月	7月	8月	9月	10月	11月	12月		
空知														—
石狩														—
後志				1	2									3
胆振				1	1									2
日高				1										1
渡島														—
檜山														—
上川				1			1							2
留萌														—
宗谷			1		1					1				3
オホーツク				1	1	1								3
十勝					1									1
釧路				1	1									2
根室				1	1									2
計	—	—	1	7	8	1	1	—	—	1	—	—		19

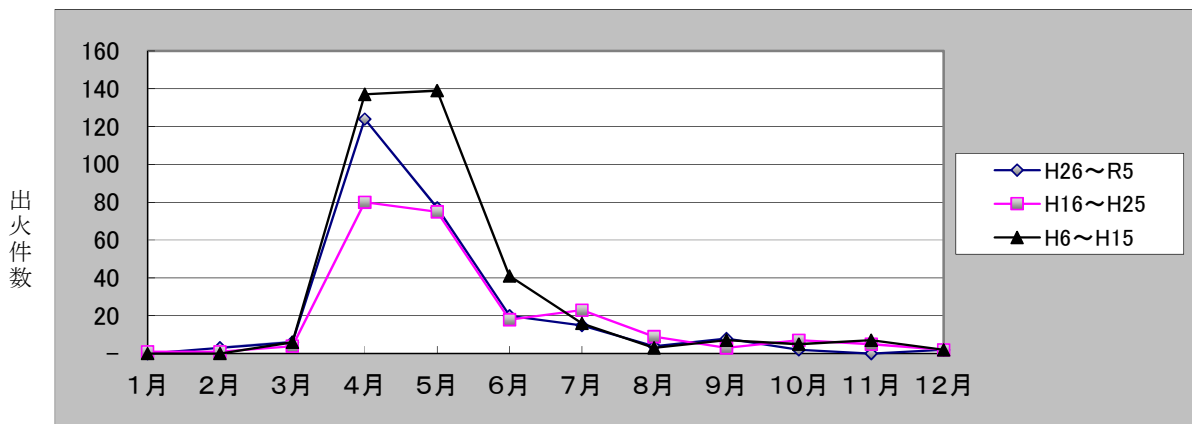
第5表

月別出火件数 (年別)

年	月													不明	計
	1月	2月	3月	4月	5月	6月	7月	8月	9月	10月	11月	12月			
H6～H15	—	—	6	137	139	41	16	3	7	5	7	2	—	363	
H16～H25	1	1	4	80	75	18	23	9	3	7	5	2	—	228	
H26～R5	—	3	6	124	77	20	15	4	8	2	—	2	—	261	
H26				20	9	2	4							35	
H27			1	6	14	0	3	2	1	1				28	
H28		1	1	9	13	1			1					26	
H29				7	2	2			1					12	
H30		1	1	18	3									23	
H31(R1)				13	9	2	1	1	1			1		28	
R2		1	2	19	11	8			1			1		43	
R3				13	1	3	5	1	2					25	
R4				12	7	1	1		1					22	
R5			1	7	8	1	1			1				19	

付図-3

月別出火件数 (年別)





第6表

令和5年 出火時刻別出火件数(総合振興局・振興局別)

時刻 (総合) 振興局	時刻										計	
	0~6	6~8	8~10	10~12	12~14	14~16	16~18	18~20	20~24	不明		
空知												-
石狩												-
後志					1	1					1	3
胆振				1	1							2
日高				1								1
渡島												-
檜山												-
上川				1	1							2
留萌												-
宗谷				2	1							3
オホーツク				1		1			1			3
十勝								1				1
釧路			2									2
根室				1		1						2
計	-	-	2	7	4	3	1	1	-	1		19

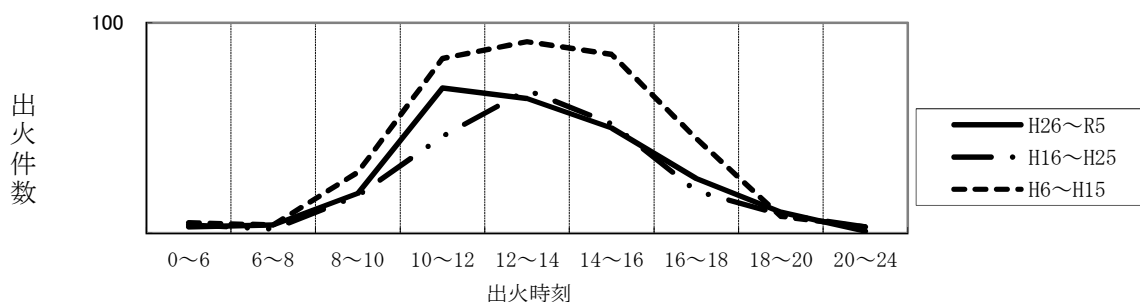
第7表

出火時刻別出火件数(年別)

年	時刻										計
	0~6	6~8	8~10	10~12	12~14	14~16	16~18	18~20	20~24	不明	
H6~H15	5	4	29	83	91	85	45	8	3	10	363
H16~H25	4	2	18	46	68	52	20	9	3	6	228
H26~R5	3	4	19	69	64	50	26	10	1	15	261
H26	2			9	9	8	5	1		1	35
H27		1	4	6	6	5	4	1		1	28
H28	1	1	4	2	6	5	5			2	26
H29				3	2	5		1		1	12
H30				9	8	5		1			23
H31(R1)			2	9	9	4	3		1		28
R2			5	13	11	8	3	2		1	43
R3		1	1	6	5	3	3	1		5	25
R4		1	1	5	4	4	2	2		3	22
R5			2	7	4	3	1	1		1	19

付図-4

出火時刻別出火件数(年別)



第8表

令和5年 所有区分別被害状況(総合振興局・振興局別)

単位：件、ha、千円

(総合) 振興局	区分	国 有 林 (地)			そ の 他 国 有 林			道 有 林 (地)			民 有 林 (不明含む)			合 計		
		件 数	被害面積	被害金額	件 数	被害面積	被害金額	件 数	被害面積	被害金額	件 数	被害面積	被害金額	件 数	被害面積	被害金額
	空 知															
	石 狩															
	後 志	1	0.01	—						2	4.20	—	3	4.21	—	
	胆 振									2	15.47	2,239	2	15.47	2,239	
	日 高									1	0.14	—	1	0.14	—	
	渡 島															
	檜 山															
	上 川	1	0.00	—						1	0.03	—	2	0.03	—	
	留 萌															
	宗 谷	1	6.40	—						2	0.12	—	3	6.52	—	
	オホーツク									3	0.19	113	3	0.19	113	
	十 勝									1	0.77	—	1	0.77	—	
	釧 路									2	25.25	—	2	25.25	—	
	根 室	(1)	0.26	—						2	0.23	—	(1) 2	0.49	—	
	計	(1) 3	6.67	—						16	46.40	2,352	(1) 19	53.07	2,352	

注) ( ) は、外数で延焼した件数

第9表

## 所有区分別被害状況(年別)

単位：件、ha、千円

年	国有林(地)		その他国有林		道有林(地)		民有林(不明含む)		合計		
	件数	被害面積	件数	被害面積	件数	被害面積	件数	被害面積	件数	被害面積	被害金額
H6~H15	( 9) 19	9.23	4	2.41	( 1) 9	7.01	( 3) 331	595.38	( 13) 363	614.03	83,177
H16~H25	( 1) 28	61.80	3	28.52	7	0.81	( 2) 190	308.60	( 3) 228	399.73	17,019
H26~R5	( 7) 22	11.87	( 2) 7	1.59	( 1) 2	219.32	( 3) 230	391.28	( 13) 261	624.06	136,532
H26	( 1) 8	0.24			( 1) 1	4.53	26	42.97	( 2) 35	47.74	56,554
H27	2	1.24					( 1) 26	16.49	( 1) 28	17.73	3,788
H28	( 1) 2	0.83	( 1)	0.01	0		24	50.97	( 2) 26	51.81	2,528
H29	1	0.03					11	17.48	12	17.51	200
H30	1	0.46	1	0.04	0	0.00	21	47.32	23	47.82	4,394
H31(R1)	( 2) 1	1.18	( 1) 3	1.00	1	214.79	23	20.03	( 3) 28	237.00	13,474
R2			2	0.18			( 1) 41	92.20	( 1) 43	92.38	43,500
R3	( 2) 3	1.22					22	37.32	( 2) 25	38.54	9,705
R4	1	0.00	1	0.36			( 1) 20	20.10	( 1) 22	20.46	37
R5	( 1) 3	6.67					16	46.40	( 1) 19	53.07	2,352

注) ( ) は、外数で延焼した件数

第10表

## 令和5年 林相別被害状況(総合振興局・振興局別)

単位：件、ha、千円

(総合) 振興局	天然林			人工林			無立木地・原野・牧野等			合計		
	件数	被害面積	被害金額	件数	被害面積	被害金額	件数	被害面積	被害金額	件数	被害面積	被害金額
空知												
石狩												
後志	(1)	0.13	—	2	2.58	—	1	1.50	—	(1) 3	4.21	—
胆振	1	4.44	2,239				(1) 1	11.03	—	(1) 2	15.47	2,239
日高							1	0.14	—	1	0.14	—
渡島												
檜山												
上川	1	0.00	—	1	0.03	—				2	0.03	—
留萌												—
宗谷							3	6.52	—	3	6.52	—
オホーツク	1	0.05	—	2	0.14	113				3	0.19	113
十勝	1	0.77	—							1	0.77	—
釧路	1	0.25	—				1	25.00	—	2	25.25	—
根室	1	0.14	—				1	0.35	—	2	0.49	—
計	(1) 6	5.78	2,239	5	2.75	113	(1) 8	44.54	—	(2) 19	53.07	2,352

注) ( ) は、外数で延焼した件数

第11表

## 林相別被害状況(年別)

単位：件、ha、千円

年	天然林		人工林		無立木地・原野・牧野等		合計		
	件数	被害面積	件数	被害面積	件数	被害面積	件数	被害面積	被害金額
H6～H15	( 20 ) 94	73.44	( 20 ) 77	124.20	( 12 ) 192	416.39	( 52 ) 363	614.03	83,177
H16～H25	( 9 ) 61	51.85	( 8 ) 33	23.58	( 5 ) 134	324.30	( 22 ) 228	399.73	17,019
H26～R5	( 18 ) 70	283.20	( 24 ) 57	131.45	( 8 ) 134	209.41	( 50 ) 261	624.06	136,532
H26	( 1 ) 11	12.68	( 1 ) 15	32.66		9 2.40	( 2 ) 35	47.74	56,554
H27		6 5.93		10 3.07	( 1 ) 12	8.73	( 1 ) 28	17.73	3,788
H28	( 1 ) 8	4.33	( 4 ) 3	2.34		15 45.14	( 5 ) 26	51.81	2,528
H29	( 2 ) 3	13.78	( 2 ) 2	0.28		7 3.45	( 4 ) 12	17.51	200
H30	( 3 ) 9	9.96	( 5 ) 2	10.82		12 27.04	( 8 ) 23	47.82	4,394
H31(R1)	( 3 ) 8	173.70	( 2 ) 7	53.10		13 10.20	( 5 ) 28	237.00	13,474
R2	( 3 ) 7	43.66	( 5 ) 4	13.81		32 34.91	( 8 ) 43	92.38	43,500
R3	( 2 ) 5	6.83	( 4 ) 3	8.50	( 2 ) 17	23.21	( 8 ) 25	38.54	9,705
R4	( 2 ) 7	6.55	( 1 ) 6	4.12	( 4 ) 9	9.79	( 7 ) 22	20.46	37
R5	( 1 ) 6	5.78		5 2.75	( 1 ) 8	44.54	( 2 ) 19	53.07	2,352

注) ( ) は、外数で延焼した件数

第12表

## 総合振興局・振興局別被害状況(年別)

単位：件、h a

区分 年	空知		石狩		後志		胆振		日高		渡島		檜山		上川		留萌		宗谷		オホーツク		十勝		釧路		根室		計	
	件数	被害面積	件数	被害面積	件数	被害面積	件数	被害面積	件数	被害面積	件数	被害面積	件数	被害面積	件数	被害面積	件数	被害面積	件数	被害面積	件数	被害面積	件数	被害面積	件数	被害面積	件数	被害面積	件数	被害面積
H6～H15	15	13.80	82	26.48	22	13.92	61	74.82	12	10.78	13	15.38	21	12.29	10	12.69	4	0.72	14	31.04	25	62.90	37	59.04	29	251.62	18	28.55	363	614.03
H16～H25	15	21.77	33	11.02	25	10.20	46	143.54	4	1.69	4	0.64	4	4.84	14	8.66	4	4.07	15	56.47	13	6.81	17	31.55	26	94.88	8	3.59	228	399.73
H26～R5	9	7.89	42	27.54	11	11.26	22	38.74	8	7.80	12	33.45	8	7.02	18	14.53	2	0.06	22	11.04	26	236.25	41	108.34	28	112.49	12	7.65	261	624.06
H26	2	0.49	10	1.45	2	0.40	2	0.97	3	0.65	4	32.56			3	1.10	1	0.05	1	0.05	2	0.01	3	9.93	2	0.08			35	47.74
H27			2	2.81			3	0.90			3	0.32	1	2.75	3	1.57			4	1.35	3	2.56	5	2.19	3	3.13	1	0.15	28	17.73
H28	1	0.53	5	14.55			3	0.13	1	0.50	2	0.06	1	0.28	2	0.90			5	1.20			3	12.72	2	17.14	1	3.80	26	51.81
H29	1	1.00	2	0.75			3	11.74	1	3.25	1	0.01			1	0.03			2	0.69			1	0.04					12	17.51
H30			3	0.74			5	8.47											1	0.05	4	2.86	7	33.02	3	2.68			23	47.82
H31	1	1.60	7	2.15			2	0.54			1	0.00	1	0.64					3	0.63	3	215.69	3	7.33	6	7.09	1	1.33	28	237.00
R2	3	3.27	6	3.16	4	6.61	1	0.50	1	0.06			4	0.27	3	9.63	1	0.01	2	0.55	3	0.22	7	15.93	4	51.34	4	0.83	43	92.38
R3			6	1.93	1	0.00			1	3.20					2	1.16					8	14.72	4	13.08	1	3.95	2	0.50	25	38.54
R4	1	1.00	1	0.00	1	0.04	1	0.02			1	0.50	1	3.08	2	0.11			1	0.00			7	13.33	5	1.83	1	0.55	22	20.46
R5					3	4.21	2	15.47	1	0.14					2	0.03			3	6.52	3	0.19	1	0.77	2	25.25	2	0.49	19	53.07

第13表

## 市町村別被害状況

(平成26年～令和5年)

区分 市町村	天然林		人工林		無立木地・原野等		合計		令和5年被害			
	件数	面積(ha)	件数	面積(ha)	件数	面積(ha)	件数	面積(ha)	件数	面積(ha)		
夕張市												
岩見沢市	1	0.53		0.00	2	0.57	3	1.10				
美唄市												
芦別市												
赤平市					1	0.20	1	0.20				
三笠市												
滝川市												
砂川市												
歌志内市												
深川市												
南幌町												
奈井江町					1	2.80	1	2.80				
上砂川町												
由仁町												
長沼町												
栗山町					1	0.19	1	0.19				
月形町					1	1.00	1	1.00				
浦臼町												
新十津川町			1	1.60			1	1.60				
妹背牛町												
秩父別町												
雨竜町												
北竜町												
沼田町					1	1.00	1	1.00				
<b>空知総合振興局</b>	1	0.53	1	1.60	7	5.76	9	7.89				
札幌市	4	0.44			4	0.75	8	1.19				
江別市					2	0.63	2	0.63				
千歳市	3	1.02					3	1.02				
恵庭市	1	1.00			( 1 )	1.00	( 1 )	1	2.00			
北広島市	( 2 )	2	2.18	1	0.08	1	0.83	( 2 )	4	3.09		
石狩市	1	0.08	6	1.46	8	6.64	15	8.18				
当別町	3	1.07			3	8.17	6	9.24				
新篠津村			( 3 )	0.84	3	1.35	( 3 )	3	2.19			
<b>石狩振興局</b>	( 2 )	14	5.79	( 3 )	7	2.38	( 1 )	21	19.37	( 6 )	42	27.54
小樽市			1	0.01		-0.00	1	0.01	1	0.01		
島牧村												
寿都町												
黒松内町												
蘭越町	( 1 )	1	0.15	2	2.65	1	0.01	( 1 )	4	2.81	1	2.70
ニセコ町					1	1.50	1	1.50	1	1.50		
真狩村												
留寿都村												
喜茂別町												

注) ( ) は、外数で延焼した件数

第13表

市町村別被害状況

(平成26年～令和5年)

区分 市町村	天然林		人工林		無立木地・原野等		合計		令和5年被害					
	件数	面積(ha)	件数	面積(ha)	件数	面積(ha)	件数	面積(ha)	件数	面積(ha)				
京極町														
俱知安町														
共和町	2	0.16	( 1 )	1	1	5.20	( 1 )	4	6.90					
岩内町														
泊村														
神恵内村														
積丹町														
古平町														
仁木町														
余市町				1	0.02	( 1 )	0.02	( 1 )	1	0.04				
赤井川村														
<b>後志総合振興局</b>	( 1 )	3	0.31	( 1 )	5	4.22	( 1 )	3	6.73	( 3 )	11	11.26	3	4.21
室蘭市														
苫小牧市	4	11.35				3	1.43		7	12.78	1	0.03		
登別市														
伊達市	1	4.44		1	0.26	( 1 )	1	11.04	( 1 )	3	15.74	1	15.44	
豊浦町														
壮瞥町														
白老町						1	0.60		1	0.60				
厚真町	( 1 )	3	1.75	( 1 )	1	2.19	2	0.69	( 2 )	6	4.63			
洞爺湖町							1	0.14		1	0.14			
安平町					1	0.02				1	0.02			
むかわ町	2	2.61	( 1 )		2.05	1	0.17	( 1 )	3	4.83				
<b>胆振総合振興局</b>	( 1 )	10	20.15	( 2 )	3	4.52	( 1 )	9	14.07	( 4 )	22	38.74	2	15.47
日高町	2	0.94		1	0.11					3	1.05			
平取町	1	0.10								1	0.10			
新冠町														
浦河町							2	3.26		2	3.26			
様似町														
えりも町							1	0.14		1	0.14	1	0.14	
新ひだか町	( 1 )		2.71				1	0.54	( 1 )	1	3.25			
<b>日高振興局</b>	( 1 )	3	3.75		1	0.11		4	3.94	( 1 )	8	7.80	1	0.14
函館市	1	0.00		2	5.35					3	5.35			
北斗市				3	0.26					3	0.26			
松前町				1	0.23					1	0.23			
福島町														
知内町	( 1 )		9.50	1	17.10				( 1 )	1	26.60			
木古内町														
七飯町							3	1.00		3	1.00			
鹿部町														
森町														
八雲町				1	0.01					1	0.01			
長万部町														
<b>渡島総合振興局</b>	( 1 )	1	9.50		8	22.95		3	1.00	( 1 )	12	33.45		

注) ( ) は、外数で延焼した件数



第13表

市町村別被害状況

(平成26年～令和5年)

区分 市町村	天然林		人工林		無立木地・原野等		合計		令和5年被害			
	件数	面積(ha)	件数	面積(ha)	件数	面積(ha)	件数	面積(ha)	件数	面積(ha)		
江差町												
上ノ国町												
厚沢部町	( 1 )	0.04			1	3.04	( 1 )	1	3.08			
乙部町					1	0.04		1	0.04			
奥尻町								1	2.75			
今金町	1	2.75						1	2.75			
せたな町	2	0.15	1	0.64	2	0.36		5	1.15			
<b>檜山振興局</b>	( 1 )	3	2.94	1	0.64	4	3.44	( 1 )	8	7.02		
旭川市	1	0.24	( 1 )	1	0.05	2	1.18	( 1 )	4	1.47	1	0.03
士別市	1	0.00							1	0.00	1	
名寄市				2	0.60				2	0.60		
富良野市			( 1 )		0.44	1	0.29	( 1 )	1	0.73		
鷹栖町	1	0.93							1	0.93		
東神楽町	1	0.17							1	0.17		
当麻町												
比布町												
愛別町												
上川町	1	0.03							1	0.03		
東川町												
美瑛町	2	0.17		1	0.09	3	1.79		6	2.05		
上富良野町												
中富良野町												
南富良野町												
占冠村												
和寒町												
剣淵町												
下川町												
美深町												
音威子府村												
中川町												
幌加内町	1	8.55							1	8.55		
<b>上川総合振興局</b>	8	10.09	( 2 )	4	1.18	6	3.26	( 2 )	18	14.53	2	0.03
留萌市												
増毛町												
小平町												
苫前町												
羽幌町												
初山別村												
遠別町				1	0.05				1	0.05		
天塩町				1	0.01				1	0.01		
<b>留萌振興局</b>	-	-		2	0.06	-	-		2	0.06		

注) ( ) は、外数で延焼した件数

第13表

## 市町村別被害状況

(平成26年～令和5年)

区分 市町村	天然林		人工林		無立木地・原野等		合計		令和5年被害					
	件数	面積(ha)	件数	面積(ha)	件数	面積(ha)	件数	面積(ha)	件数	面積(ha)				
稚内市					2	6.49	2	6.49	1	6.40				
猿払村					2	0.81	2	0.81						
浜頓別町					2	0.17	2	0.17						
中頓別町			1	0.02	3	0.24	4	0.26						
枝幸町		0.00	( 1 )	1	0.62	1	0.32	( 1 )	2	0.94				
豊富町					6	0.86	6	0.86	2	0.12				
礼文町														
利尻町														
利尻富士町														
幌延町			1	0.00	3	1.51	4	1.51						
宗谷総合振興局	-	-	( 1 )	3	0.64	19	10.40	( 1 )	22	11.04	3	6.52		
北見市	( 1 )	1	1.29	( 2 )	4	5.55	7	7.82	( 3 )	12	14.66			
網走市														
紋別市					1	0.17	1	0.17						
美幌町														
津別町														
斜里町				1	0.04			1	0.04	1	0.04			
清里町		3	1.60					3	1.60	1	0.05			
小清水町														
訓子府町	( 1 )		0.86	1	2.02	( 2 )	1.00	( 3 )	1	3.88				
置戸町														
佐呂間町				1	0.01			1	0.01					
遠軽町				1	0.05			1	0.05					
湧別町		2	0.89			1		3	0.89					
滝上町														
興部町				1	0.10	1	0.06	2	0.16	1	0.10			
西興部村														
雄武町	( 1 )		165.83	1	48.96			( 1 )	1	214.79				
大空町														
オホーツク総合振興局	( 3 )	6	170.47	( 2 )	10	56.73	( 2 )	10	9.05	( 7 )	26	236.25	3	0.19
帯広市				2	0.06	3	14.66	5	14.72					
音更町		1	0.22	1	1.02			2	1.24					
士幌町				1	0.28	1	0.00	2	0.28					
上士幌町														
鹿追町														
新得町														
清水町		1	0.09			1	0.46	2	0.55					
芽室町														
中札内村						1	0.83	1	0.83					
更別村						2	7.30	2	7.30					
大樹町		1	0.08			2	0.20	3	0.28					
広尾町	( 1 )		0.09	( 2 )	3.18	2	11.29	( 3 )	2	14.56				

注) ( ) は、外数で延焼した件数

第13表

## 市町村別被害状況

(平成26年～令和5年)

区分 市町村	天然林		人工林		無立木地・原野等		合計		令和5年被害					
	件数	面積(ha)	件数	面積(ha)	件数	面積(ha)	件数	面積(ha)	件数	面積(ha)				
幕別町			( 5 )	9.19	8	17.74	( 5 )	8	26.93					
池田町	( 1 )	1	5.11	( 1 )	2	1.44	( 1 )	1	5.47	( 3 )	4	12.02		
豊頃町														
本別町	( 1 )		2.34	( 1 )		1.84	1	0.10	( 2 )	1	4.28			
足寄町	( 1 )	3	6.50	( 1 )	2	5.98			( 2 )	5	12.48	1	0.77	
陸別町	( 1 )		1.64		2	8.43	1	0.07	( 1 )	3	10.14			
浦幌町					1	2.73			1	2.73				
十勝総合振興局	( 5 )	7	16.07	( 10 )	10	31.42	( 1 )	24	60.85	( 16 )	41	108.34	1	0.77
釧路市		3	1.79				3	1.19		6	2.98	1	0.25	
釧路町		2	5.05				4	17.17		6	22.22			
厚岸町														
浜中町							4	25.46		4	25.46	1	25.00	
標茶町	( 1 )	4	33.60	( 2 )		3.57	( 1 )	1	18.91	( 4 )	5	56.08		
弟子屈町		1	1.70				1	2.00		2	3.70			
鶴居村				( 1 )	1	0.20	1	0.85	( 1 )	2	1.05			
白糠町	( 1 )	1	0.79				2	0.21	( 1 )	3	1.00			
釧路総合振興局	( 2 )	11	42.93	( 3 )	1	3.77	( 1 )	16	65.79	( 6 )	28	112.49	2	25.25
根室市							4	4.72		4	4.72			
別海町		1	0.41				( 1 )	3	0.78	( 1 )	4	1.19	1	0.35
中標津町	( 1 )	1	0.12	1	1.23		1	0.25	( 1 )	3	1.60			
標津町		1	0.14							1	0.14	1	0.14	
羅臼町														
根室振興局	( 1 )	3	0.67	1	1.23		( 1 )	8	5.75	( 2 )	12	7.65	2	0.49
合計	( 18 )	70	283.20	( 24 )	57	131.45	( 8 )	134	209.41	( 50 )	261	624.06	19	53.07

注) ( ) は、外数で延焼した件数

第14表

人的被害人数(総合振興局・振興局別)

(人)

年 (総合振興局)	H26		H27		H28		H29		H30		H31(R1)		R2		R3		R4		R5		計			
	負傷	死亡	負傷	死亡	負傷	死亡	負傷	死亡	負傷	死亡	負傷	死亡	負傷	死亡	負傷	死亡	負傷	死亡	負傷	死亡	負傷	死亡		
空知																						-	-	
石狩																							-	-
後志																							-	-
胆振																							-	-
日高															1								1	-
渡島	1																						1	-
檜山																							-	-
上川																							-	-
留萌																							-	-
宗谷																							-	-
オホーツク																							-	-
十勝																							-	-
釧路																							-	-
根室																							-	-
計	1	-	-	-	-	-	-	-	-	-	-	-	-	-	1	-	-	-	-	-	-	-	2	-

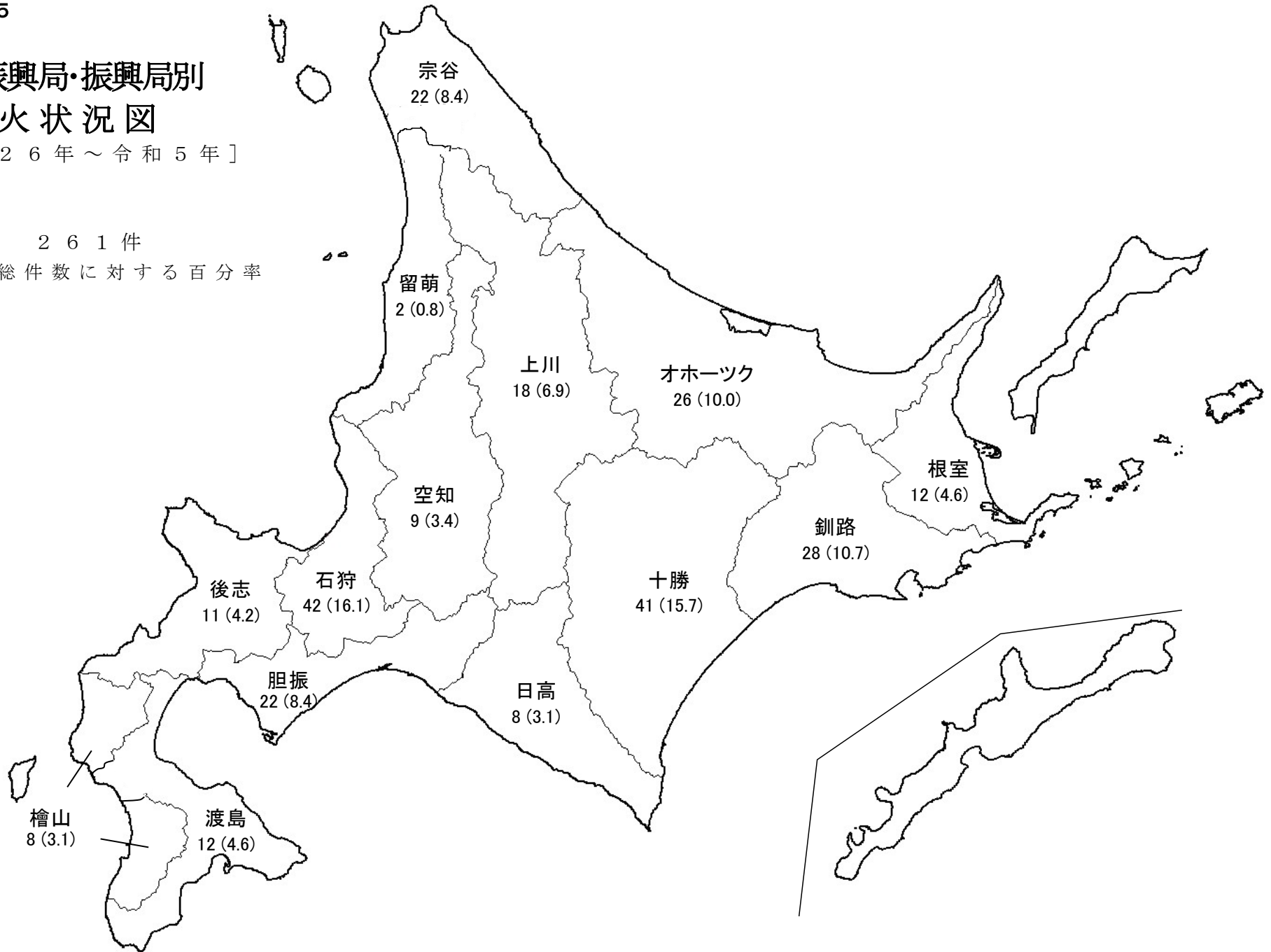
付図 - 5

# 総合振興局・振興局別 出火状況図

[平成26年～令和5年]

総件数 261件

( ) は総件数に対する百分率



【令和6年林野火災予防全道統一標語】

# 小さな火 一つで起こる 山火事は

比布町立比布中央学校 6年 ひぐち りゅういち樋口 琉一 さんの作品

## 令和5年 林野火災被害統計書 令和6年2月

編集 北海道水産林務部林務局森林整備課  
〒060-8588  
札幌市中央区北3条西6丁目  
TEL 011-204-5505 (内線 28-611)