

平成30年度工賃実績状況（概要）

1 対象事業所（道内）

- (1) 就労継続支援A型事業所
- (2) 就労継続支援B型事業所

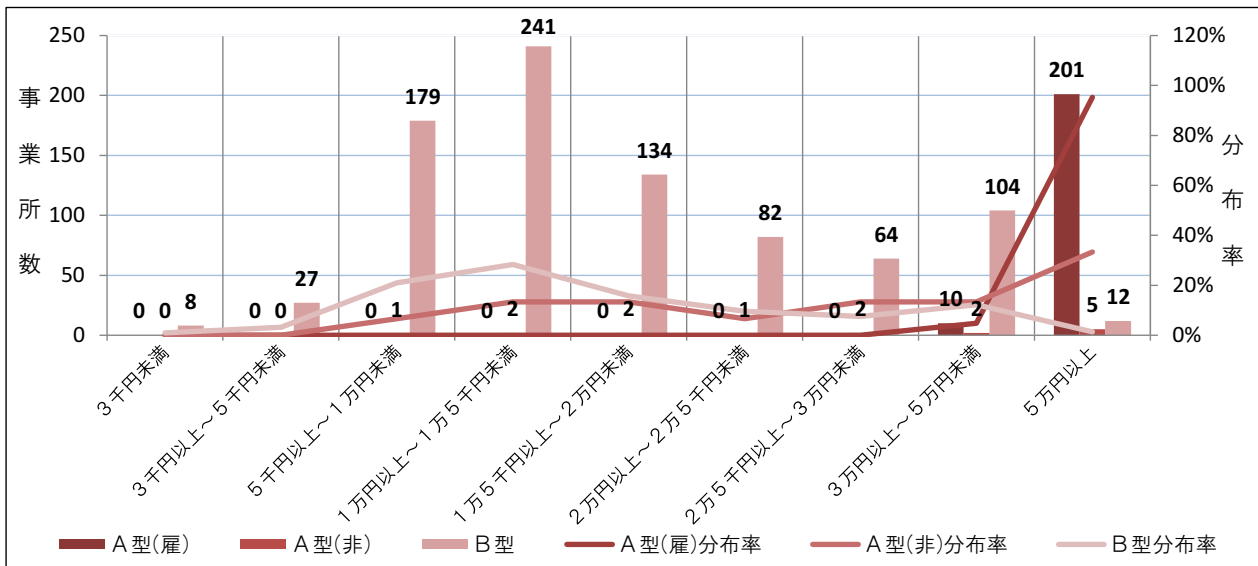
2 対象となる工賃（賃金）の範囲

工賃、賃金、給与、手当、賞与其他名称を問わず、事業者が利用者に支払うすべてのもの。

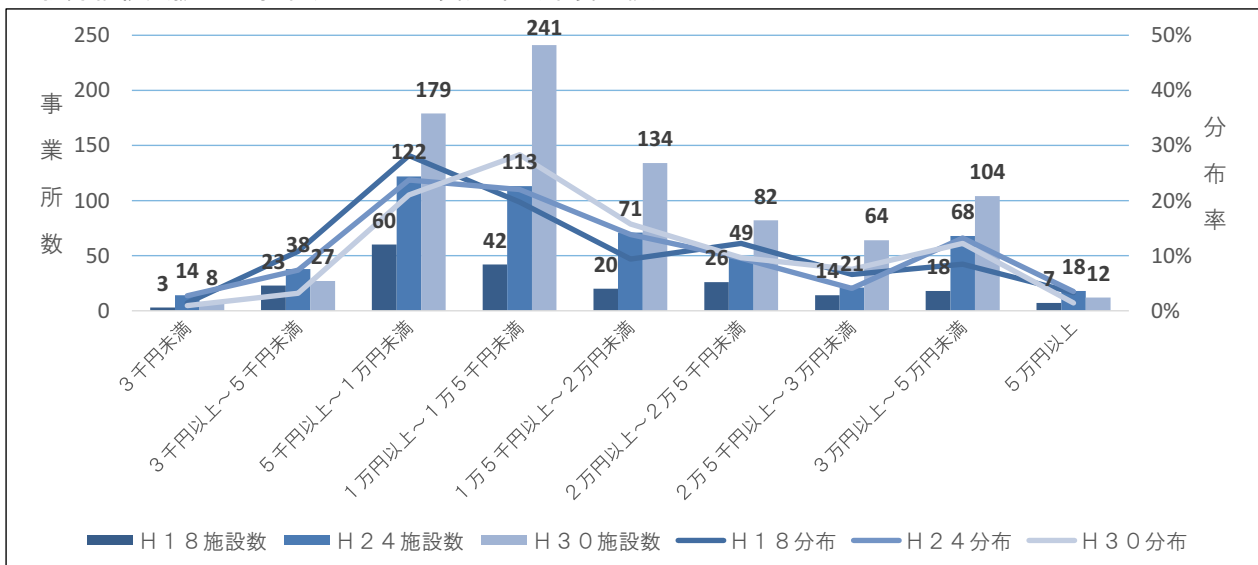
3 施設種別

施設種別	施設数	定員	工賃支払対象者 月額延べ人数 (A)	工賃支払対象者 時間額延べ人数 (B)	工賃支払総額 (円) (C)	平均工賃/月 (C/A)	平均工賃/時間 (C/B)
就労継続支援A型	227	4,461	47,861	4,201,411	3,489,337,497	72,906	831
A型（雇用型）	211	4,184	46,659	4,098,146	3,415,629,488	73,204	833
A型（非雇用型）	16	277	1,202	103,265	73,708,009	61,321	714
就労継続支援B型	852	16,686	206,562	15,302,567	3,917,733,468	18,966	256
計	1,079	21,147	254,423	19,503,978	7,407,070,965	29,113	380

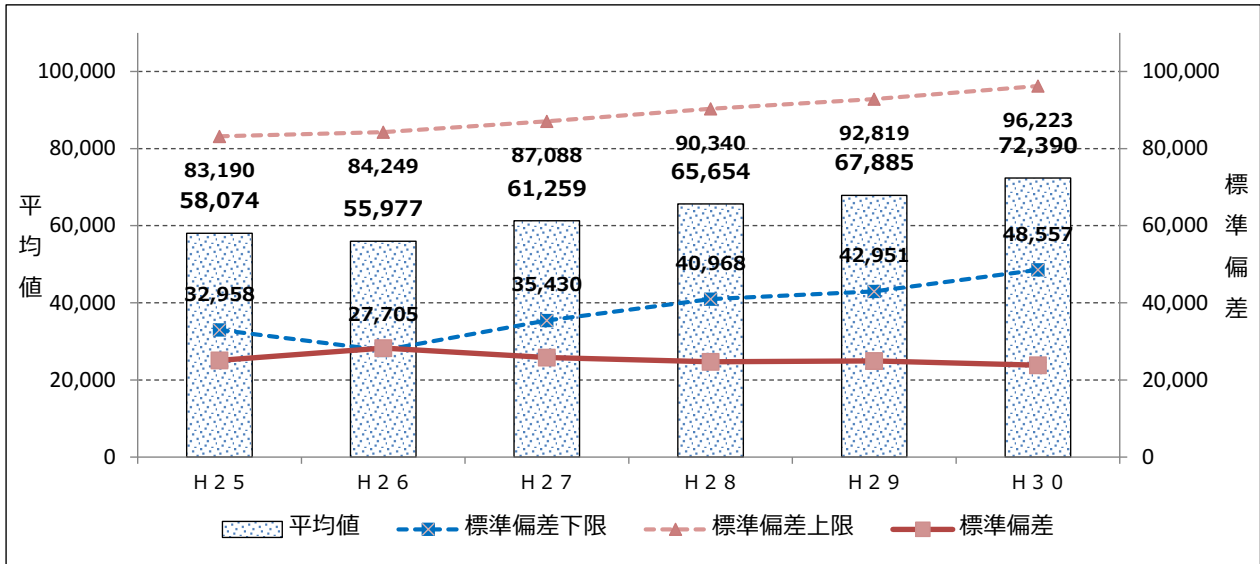
4 施設種別ごとの工賃分布



5 就労継続支援B型事業所の平均工賃分布（年度比較）

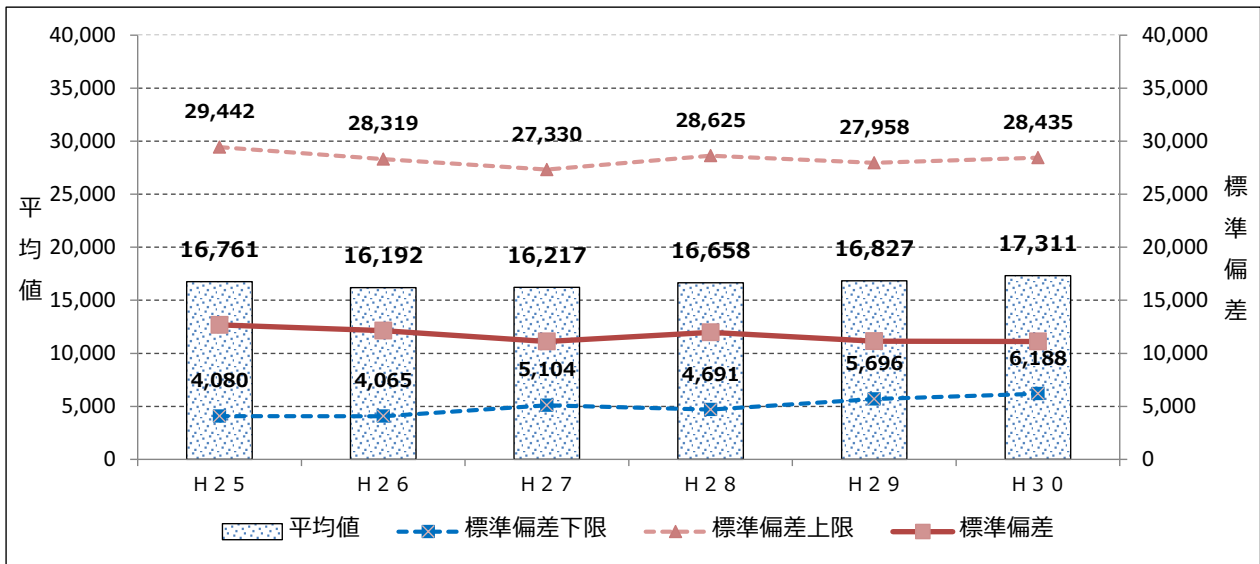


6 就労継続支援A型事業所の賃金平均値



	H25	H26	H27	H28	H29	H30
標準偏差	25,116	28,272	25,829	24,686	24,934	23,833

7 就労継続支援B型事業所の工賃平均値



	H25	H26	H27	H28	H29	H30
標準偏差	12,681	12,127	11,113	11,967	11,131	11,124