

道独自の警戒ステージの状況

	医療提供体制等の負荷			監視体制	感染状況		
	病床全体	うち重症者用病床	療養者数	検査陽性率	新規感染者数	先週1週間との比較	感染経路不明割合
全道 11/25	843 床	22 床	増加 2300人	増加 8.7%	1653 人/週	増加	32.8%
うち札幌市	429 床	13 床	1431 人	10.1%	1085 人/週	増加	38.7%
ステージ4 基準	350 床	35 床	796 人	10%	796 人/週	増加	50%

全道の感染状況

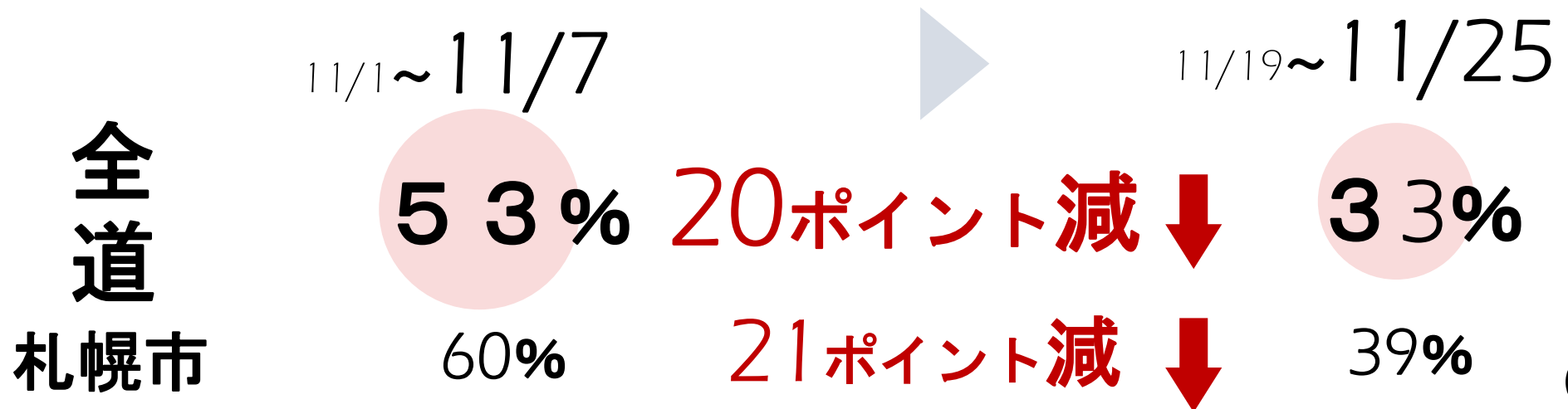
■新規感染者数(7日間)



全道の感染状況

■リンクなし割合(週平均)

調査体制の大幅強化などにより
リンクなし割合が低下



札幌市(すすきの)の状況

■すすきの地区の人出

22時の人出は、大きく下落

10/28
(ステージ2移行)



11/7
(ステージ3移行)



11/25

基準(0%)

20%減↓

43%減↓

札幌市(すすきの)の状況

■すすきの地区の感染者数

**時短要請等を行った
施設全体で減少に転じる**

10/31~11/6

64人



11/7~11/13

97人



11/14~11/20

36人



※このうち、接待を伴う飲食店が約9割を占めている ⑤

引き続き、厳しい感染状況

■入院患者数

入院患者数は、大幅に増加



引き続き、厳しい感染状況

■ **未だ相当数の感染者が発生**

■ **飲食の場面を中心に継続して感染が発生**

■ **集団感染の多発及び大規模化**

10月 32件(320人) ▶ 11月 77件(1415人)
(1か月間) (25日間)

集中対策期間

集中対策期間

11/28 (土) ~ 12/11 (金)

札幌市(すすきの)の状況

■すすきの地区の感染発生店舗数

10/31~11/6

30店舗

11/7~11/13

34店舗

11/14~11/20

22店舗

※このうち、接待を伴う飲食店が約8割を占めている

札幌市の感染状況

■ 集団感染(飲食店等)

10月(1か月
間)

15件

155人



11月(25日間)

11件

124人

※このうち、接待を伴う飲食店は、件数、人数ともに7割以上

1 市内全域の接待を伴う飲食店

■ 事業者の皆様

▶ 休業を要請

■ 道民及び滞在中の皆様

▶ 利用しない

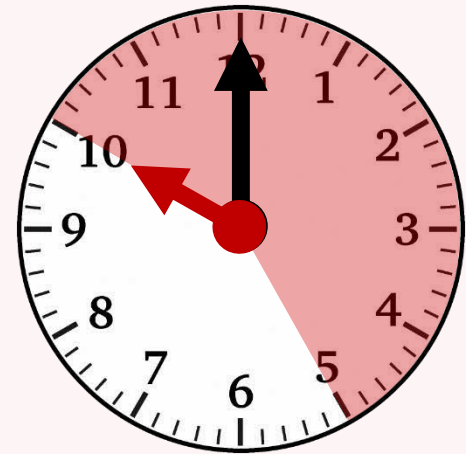
2 すすきののお酒を提供する飲食店

■ 事業者の皆様

▶ 営業時間等の短縮を要請

■ 道民及び滞在中の皆様

▶ 深夜に利用しない



※ 深夜とは、22時から翌5時まで

※ お酒の提供時間を5時から22時までとしている店は、除く

※ すすきのは、南3条から南8条まで、西2丁目から西6丁目までの区域・狸小路1丁目から狸小路7丁目までの狸小路に面する区域

3 飲食の場面

▶ 感染リスクの回避を更に徹底

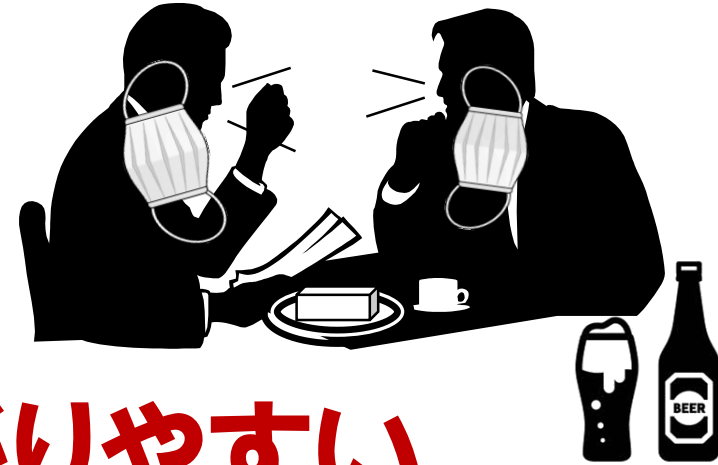
飲食の場面でリスク回避できない場合の例

- ・ **5人以上**の集まり
- ・ **マスクをしない大声**での会話
- ・ **2時間を超える**ような長時間の飲食 など



飲食の場面での感染リスク

■ 飲食中は、マスクを外しやすい



■ 特に、飲酒をすることで

- ・気が緩みガードが下がりやすい
- ・大声になりやすい

■ 宴会では、参加者の増加や長時間になることで、接触機会が増える

1 札幌市内の外出・市との往来

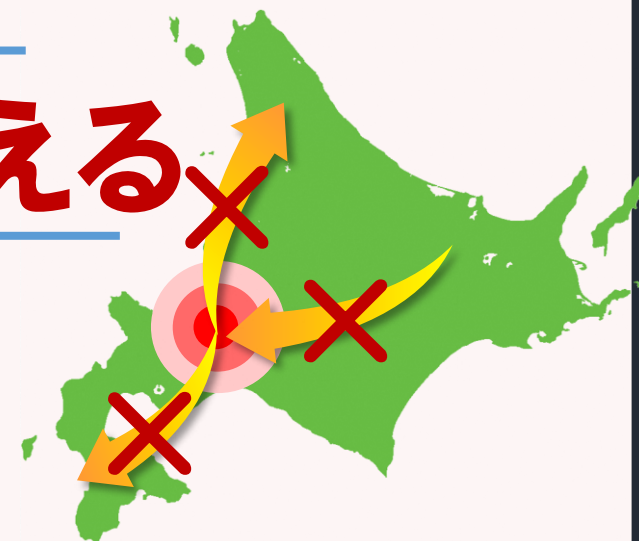
■ 感染リスクを回避できない場合

▶ 札幌市内では、

不要不急の外出を控える

▶ 札幌市との間では、

不要不急の往来を控える



2 リスクの高い方を守る

■ 重症化リスクの高い方と接する方や
重症化リスクの高い方



▶ マスクの着用、手洗いなど、
感染リスクの回避を更に徹底

※重症化リスクの高い方とは、高齢者、基礎疾患を有する方等

見えない感染の連鎖

- 多い感染者数
- 比較的高いリンクなし割合
- 比較的高い陽性率

全道の感染状況

■集団感染(医療機関)

医療機関でも集団感染が発生

10月 (1か月
間)

0件

0人



11月 (25日間)

16件

539人



札幌市外や道外へ外出される皆様へ

■札幌市の皆様

- ▶ 感染リスクを回避できるか **慎重に判断**
 - ▶ **不要不急**の**外出を控える**
-

■札幌市以外の皆様

- ▶ 道外へ外出されるときは、
その**地域の状況**や**呼びかけ**に**注意**し、
慎重に判断

「Go To トラベル」の対応

1 適用除外の期間

- **11/24(火) ~ 12/15日(火)**

2 適用除外のエリア・内容

- **札幌市着の旅行**
- **無料でキャンセル可能**
12/3(木)24:00まで

「Go To イート」の対応

1 販売停止の期間

- 11/30(月) ~ 12/15日(火)

2 エリア・内容

- 食事券販売の一時停止(全道)
- 既に販売された食事券や付与されたポイントの利用を控える(札幌市内のみ)

※ ただし、テイクアウト及びデリバリーでの利用については、使用時に密にならないように配慮した上で、制限を求めない