

# 堀株川 広域河川改修事業

その先の、道へ。北海道



小樽建設管理部

河川事業

Hokkaido. Expanding Horizons.

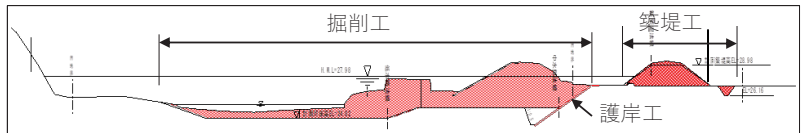
堀株川では、昭和36年の豪雨、昭和37年の台風9号による家屋流出・浸水など、多大な被害が発生したことを契機に、昭和41年度から11.2kmの区間で改修を行ってきましたが、平成9年及び10年に連続して出水したため、周辺地域に対する治水安全度を向上させる必要性が生まれました。

当該事業では、改修区間を延伸して河道掘削や堤防設置を行い、流域内の住民や農地、「泊原発周辺地域原子力防災計画」において避難路として位置付けられている道路を洪水氾濫から守ります。

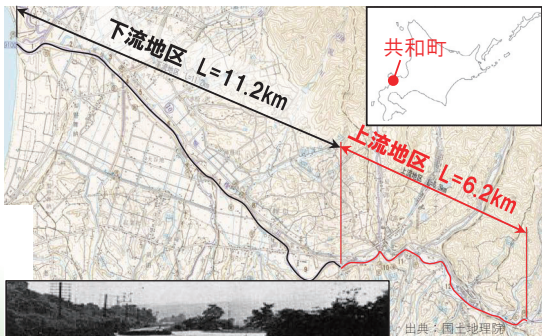
### 《事業概要》

事業延長	: L=17.4km
事業期間	: 昭和41年度～令和10年度（予定）
全体事業費	: 約223億円
事業内容	: 築堤工、掘削工、護岸工、樋門工など

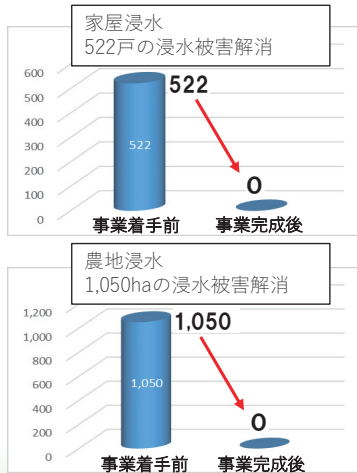
### 《横断面図》



### 《位置図》



### 《改修事業の整備効果》



### 《改修事業の整備状況》



# 盃漁港 漁港施設機能強化事業

その先の、道へ。北海道



小樽建設管理部

漁港事業

Hokkaido. Expanding Horizons.

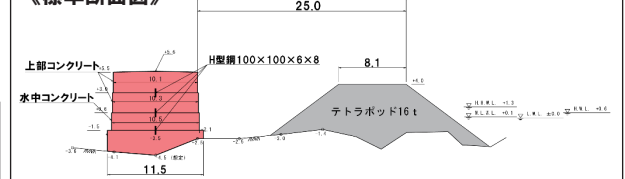
盃漁港は近年の波高増大により港内静穏度が悪化し、漁船の損傷、頻繁な見回り作業、岸壁からの越水による漁具の移動など、危険かつ厳しい漁労活動を余儀なくされています。

当該事業は西外防波堤の整備により港内静穏度を向上し、漁港利用者の安全確保と漁業活動の効率化を図る事業です。

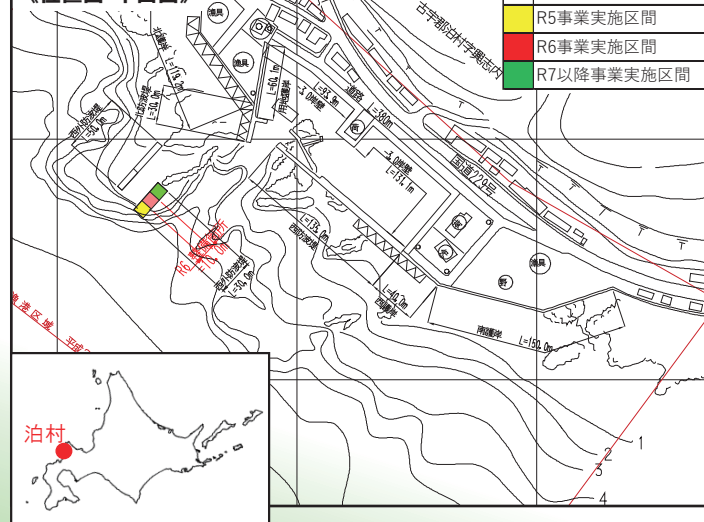
### 《事業概要》

事業延長	: 西外防波堤 L=30.0m
事業期間	: 令和4年度～令和7年度
全体事業費	: 約6億円
事業内容	: 外郭施設整備

### 《標準断面図》



### 《位置図・平面図》



### 《航空写真》



### 《港内静穏悪化状況》



### 《岸壁越水状況》



### 《漁船損傷・転覆状況》

