

はこだてみなみかやへ

函館南茅部線 道路拡幅事業<都市計画道路 文教通>



函館建設管理部

街路事業

その先の、道へ。北海道

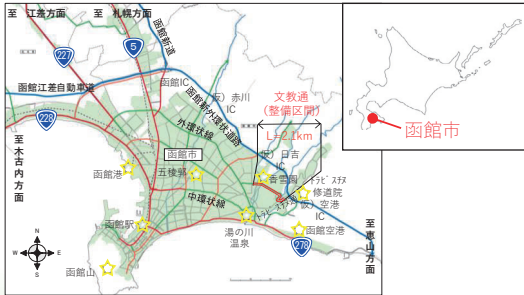
Hokkaido. Expanding Horizons.

3・4・47文教通は、市内中心部から日吉町、高丘町、戸倉町などの市街地を通り、函館空港や恵山・南茅部方面を結ぶ幹線街路です。この地区の道路は、密集市街地内の急勾配かつ狭小な道路であり、安全で安心な通行に支障を来しています。密集市街地内の未整備幹線街路の整備により、都市内交通ネットワークの構築を図り、交通渋滞の軽減や歩行者の利便性・安全性の向上を図ります。

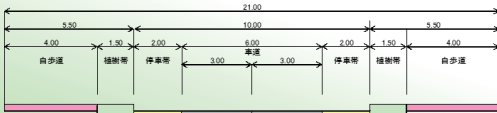
《事業概要》

事業延長 : L=2.1km
 事業期間 : 平成19年度～令和10年度(予定)
 全体事業費 : 約117億円
 事業内容 : 道路工、橋梁工、函渠工

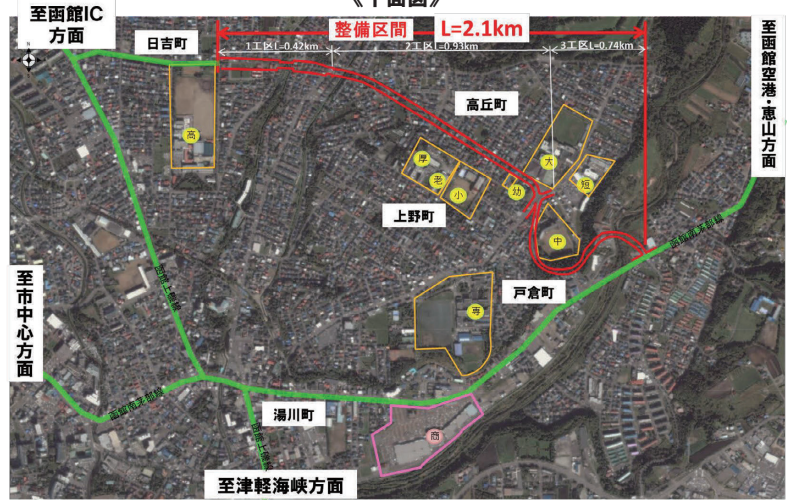
《位置図》



《標準断面図》



《平面図》



《現況:湯の川交差点》



《整備効果(1工区)》



ふとろがわ 太櫓川 広域河川改修事業



函館建設管理部

河川事業

その先の、道へ。北海道

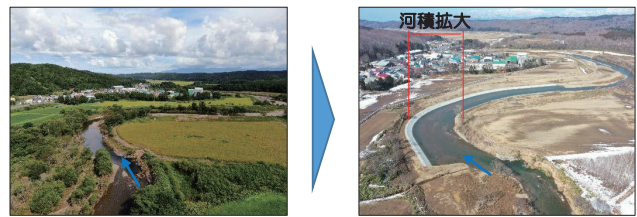
Hokkaido. Expanding Horizons.

太櫓川は、道南の秀峰遊楽部岳(標高1,276m)に源を発し、その西北山麓を流下しながら、二俣川、小川などの支川を合わせ日本海に注ぐ、流域面積199.7km²、幹川流路延長34.6kmの二級河川です。平成9年8月、平成10年5月、平成11年8月の洪水により、家屋浸水など多大な被害が発生したため、堤防の新設や河道の掘削による河積の拡大を行い、せたな町北櫓山区の市街地及び農地の浸水被害軽減を図ります。

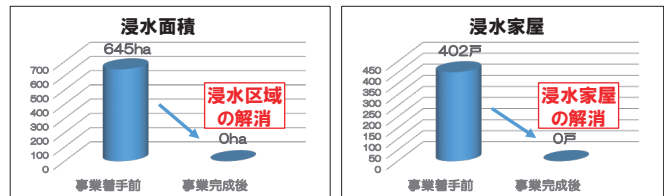
《事業概要》

事業延長 : L=24.6km
 事業期間 : 平成14年度～令和24年度(予定)
 全体事業費 : 約260億円
 事業内容 : 築堤工、掘削工、護岸工など

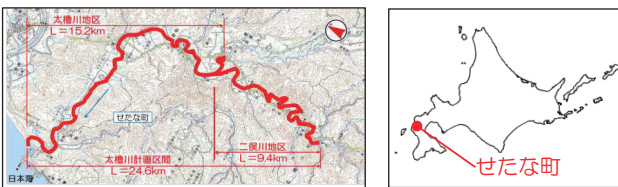
《整備効果》



《浸水被害軽減効果》



《位置図》



《全景写真》



《標準断面図》

